

ΠΑΡΑΡΤΗΜΑ Ι
«ΜΕΣΟΠΡΟΘΕΣΜΟ ΠΛΑΙΣΙΟ
ΔΗΜΟΣΙΟΝΟΜΙΚΗΣ ΣΤΡΑΤΗΓΙΚΗΣ 2013-2016»

ΠΙΝΑΚΕΣ ΜΕΣΟΠΡΟΘΕΣΜΟΥ ΠΛΑΙΣΙΟΥ ΔΗΜΟΣΙΟΝΟΜΙΚΗΣ
ΣΤΡΑΤΗΓΙΚΗΣ 2013-2016

« ΚΕΦΑΛΑΙΟ Α'

Ι. ΜΑΚΡΟΟΙΚΟΝΟΜΙΚΕΣ ΕΞΕΛΙΞΕΙΣ – ΠΑΡΑΔΟΧΕΣ ΥΠΗΡΕΤΟΥΝΤΟΣ
ΠΡΟΣΩΠΙΚΟΥ ΣΤΟ ΔΗΜΟΣΙΟ

Βασικά μεγέθη της Ελληνικής οικονομίας (% ετήσιες μεταβολές σταθερές τιμές)					
	2012	2013	2014	2015	2016
ΑΕΠ	-6,5	-4,5	0,2	2,5	3,5
Ιδιωτική κατανάλωση	-7,7	-7,0	-1,6	1,3	2,3
Δημόσια κατανάλωση	-6,2	-7,2	-3,1	-1,9	-3,0
Επενδύσεις	-15,0	-3,7	3,0	7,0	10,0
Εξαγωγές αγαθών και υπηρεσιών	0,0	2,6	4,5	5,3	6,0
Εισαγωγές αγαθών και υπηρεσιών	-10,1	-5,2	-0,4	2,0	3,1
Εναρμονισμένες ΔΤΚ	1,1	-0,8	-0,4	0,6	1,1
Αποκαταρτιστής ΑΕΠ	-0,5	-1,2	-0,4	0,3	1,1
Απασχόληση*	-3,9	-2,1	1,0	2,0	3,0
Ποσοστό ανεργίας*	22,4	22,8	21,4	19,7	17,1

* σε ολικολογιστική βάση

Συγκεντρωτικός Πίνακας μεσοπρόθεσμου προγραμματισμού προσλήψεων 2013-2016 μετά τις παρεμβάσεις									
ΥΠΟΤΟΜΕΙΣ ΓΕΝΙΚΗΣ ΚΥΒΕΡΝΗΣΗΣ	2012		2013		2014		2015		2016
	Αποχωρήσεις	Προλήψεις	Αποχωρήσεις	Προλήψεις	Αποχωρήσεις	Προλήψεις	Αποχωρήσεις	Προλήψεις	Αποχωρήσεις
Υπουργεία & ΟΤΑ Β' βαθμού	19.430	2.497	16.641	1.884	16.010	3.202	15.591	3.118	14.790
ΟΤΑ Α' βαθμού & Εποπτευόμενα Νομικά Πρόσωπα	3.558	0	3.048	81	3.108	79	3.108	79	2.072
Οργανισμοί Κοινωνικής Ασφάλισης	1.200	197	1.028	189	1.013	203	987	197	933
Νοσοκομεία	3.526	552	3.020	546	2.951	591	2.861	572	2.754
Νομικά Πρόσωπα	852	349	730	139	710	142	691	138	654
ΔΕΚΟ (16 επαντα- ξινομημένες)	1.056	177	905	168	862	171	819	164	653
ΣΥΝΟΛΟ	29.622	3.571	25.372	3.007	24.654	4.385	24.057	4.263	22.056

II. ΕΞΕΛΙΞΗ ΕΣΟΔΩΝ-ΕΞΟΔΩΝ ΚΑΙ ΧΡΕΟΥΣ ΓΕΝΙΚΗΣ ΚΥΒΕΡΝΗΣΗΣ ΧΩΡΙΣ ΠΑΡΕΜΒΑΣΕΙΣ (ΣΕΝΑΡΙΟ ΒΑΣΗΣ)

A. Έλλειμμα κεντρικής και γενικής κυβέρνησης κατά υποτομείς χωρίς παρεμβάσεις

Σύστημα ετήσιου 2012-2016 (σε Ευρώκια και ΕΣΑ 05 βάση Γενικής και Εθνικής)							
	2010	2011	2012	2013	2014	2015	2016
	Πραγματ.	Πραγματ.	Εκτίμηση	Πρόβλεψη	Πρόβλεψη	Πρόβλεψη	Πρόβλεψη
I. Έσοδα	53.959	53.862	52.044	52.255	50.406	48.412	46.718
I. Καθαρά έσοδα τακτικού προϋπολογισμού	58.858	58.093	47.257	47.119	46.814	45.352	44.967
α. Τακτικά έσοδα	54.383	52.298	49.477	48.907	47.488	47.841	47.442
1. Άμεσοι φόροι	20.225	20.317	20.840	20.982	19.033	18.996	18.304
2. Έμμεσοι φόροι	31.042	28.635	26.210	25.676	26.206	26.560	26.647
3. Αποδόσεις από Ε.Ε.	121	274	247	216	163	217	217
4. Μη φορολογικά έσοδα	2.795	3.072	2.180	2.013	2.086	2.168	2.274
β. Μη τακτικά έσοδα	1.798	1.921	1.537	1.413	1.381	757	753
γ. Επιστροφές φόρων	5.323	5.283	3.689	3.287	3.285	3.267	3.249
δ. Έσοδα έσοδα από εκχώρηση οφείλων και δεσμευμένων	0	1.157	32	86	200	21	21
2. Έσοδα ΠΔΕ	3.101	3.749	4.687	5.136	4.592	3.068	1.751
α. Εισοδήα από την ΕΕ	2.801	3.529	4.487	4.936	4.392	2.860	1.551
β. Ίδια έσοδα	300	249	200	200	200	200	200
II. Δαπάνες	75.241	76.744	68.980	66.906	65.334	66.044	67.685
I. Δαπάνες τακτικού προϋπολογισμού	66.787	70.136	62.130	59.906	58.334	59.044	60.685
α. Πρωτογενείς δαπάνες (1+2+3+4+5+6)	52.181	51.548	47.966	48.304	46.412	45.707	45.777
1. Μισθοί και συντάξεις	22.542	21.797	20.678	20.777	20.652	20.572	20.460
2. Κοινωνική ασφάλιση & Παροχές (συντ.)	15.765	17.712	16.201	15.839	13.945	13.073	13.082
Πληρωμές για ασφαλιστικά ταμεία ΔΕΗ)							
3. Λειτουργικές και άλλες δαπάνες	8.098	7.050	6.917	6.749	6.171	6.223	6.241
4. Αποδόσεις προς τρίτους	5.775	4.989	3.486	3.839	4.443	4.639	4.794
5. Μη καταναλισκόμενες δαπάνες	0	0	0	0	0	0	0
6. Αποθεματικά	0	0	423	1.301	1.200	1.200	1.200
β. 1. Εγγρήσιες σε Γενική Κυβέρνηση	0	1.254	846	558	494	397	460
2. Εγγρήσιες εκτός Γενικής Κυβέρνησης	0	192	178	469	268	225	158
γ. Τόκοι	13.223	16.348	11.735	9.000	9.900	11.400	13.000
Εξόδα εκταμίευσης δανείου στο EFSF	0	0	365	75	60	15	10
ε. Πληρωμές στα νοσοκομεία για καλές οφθαλμ.	367	435	400	400	400	400	400
στ. Πληρωμές για εξοπλιστικές δαπάνες	1.017	359	700	1.100	800	900	900
Σ. ΠΔΕ	8.454	6.608	6.850	7.000	7.000	7.000	7.000
II. Έλλειμμα Κρατικού Προϋπολογισμού	-21.282	-22.881	-16.936	-14.651	-14.928	-17.632	-20.967
% ΔΕΠ	-9,6%	-11,0%	-8,7%	-7,7%	-7,9%	-9,4%	-11,2%
III.α. Πρωτογενές αποτέλεσμα	-8.099	-6.534	-5.201	-5.651	-5.028	-6.232	-7.967
Εθνικολογιστικές προσαρμογές κεντρικής κυβέρνησης	-915	2.378	1.620	-2.278	-2.248	-961	1.802
Ισοζύγιο Νομισμ. Προσόδων κλπ ΔΕΚΟ	856	695	1.308	649	653	899	796
Ισοζύγιο καταναλισκόμενων ΔΕΚΟ	174	975	871	286	586	259	401
Σύνολο Κεντρικής Κυβέρνησης κατά ΕΣΑ05	-21.144	-18.824	-11.127	-13.979	-14.619	-17.440	-17.867
Ισοζύγιο ΟΤΑ	-331	412	146	279	411	464	439
Εθνικολογιστικές προσαρμογές ΟΤΑ	-238	99	418	150	150	100	100
Ισοζύγιο ΟΤΑ κατά ΕΣΑ05	-569	511	564	429	561	564	539
Ισοζύγιο ΟΚΑ	390	-1.189	-953	-1.619	-2.827	-4.293	-4.497
Εθνικολογιστικές προσαρμογές ΟΚΑ	-2.298	-184	-1.270	-457	190	200	200
Ισοζύγιο ΟΚΑ κατά ΕΣΑ05	-1.908	-1.377	-2.223	-2.076	-2.637	-4.093	-4.297
Έλλειμμα Γενικής κυβέρνησης κατά ΕΣΑ05	-23.733	-19.846	-13.804	-17.699	-18.694	-20.970	-23.270
% ΔΕΠ	-10,7%	-9,4%	-7,1%	-8,3%	-9,0%	-11,2%	-11,0%
ΔΕΠ	222.151	208.532	194.803	199.708	188.750	187.797	186.849

B. Εξέλιξη τόκων κεντρικής και χρέους γενικής κυβέρνησης

Τόκοι κεντρικής κυβέρνησης (χωρίς παρεμβάσεις) (σε εκατ. ευρώ)							
	2010	2011	2012	2013	2014	2015	2016
Τόκοι σε παλαιά βάση	13.223	16.348	11.736	9.000	9.900	11.400	13.000
Τόκοι σε δεδουλευμένη βάση (ESA 95)	13.502	15.940	10.400	10.200	11.290	12.500	13.300
Τόκοι σε δεδουλευμένη βάση ως % του ΑΕΠ	6,1%	7,6%	5,4%	5,4%	6,0%	6,7%	7,1%
Διαφορά παλαιών-δεδουλευμένων τόκων (προσαρμογή κατά ESA)	-279	408	1.335	-1.200	-1.350	-1.100	-300

Εξέλιξη χρέους γενικής κυβέρνησης (χωρίς παρεμβάσεις) (σε εκατ. ευρώ)							
	2010	2011	2012	2013	2014	2015	2016
Χρέος γενικής κυβέρνησης	329.513	358.658	340.690	353.900	369.100	390.600	411.900
ΑΕΠ	222.151	208.532	194.093	189.708	188.750	187.797	186.849
Χρέος γενικής κυβέρνησης ως % ΑΕΠ	148,3%	170,6%	175,6%	186,5%	195,5%	207,7%	220,4%

Γ. Στόχοι ελλειμμάτων γενικής κυβέρνησης και δημοσιονομικό κενό που πρέπει να καλυφθεί μέσω παρεμβάσεων

Δημοσιονομικό κενό στα έτη για την περίοδο 2012-2016 (σε εκατ. ευρώ)							
	2010	2011	2012	2013	2014	2015	2016
	Πραγμασιές	Πραγμασιές	Εκτίμηση	Πρόβλεψη	Πρόβλεψη	Πρόβλεψη	Πρόβλεψη
Πραγματικό αποτέλεσμα Γενικής Κυβέρνησης κατά ESA95	-10.878	-4.785	-3.413	-7.421	-7.003	-8.693	-8.642
(σενάριο βάσης)							
% ΑΕΠ	-4,9%	-2,3%	-1,8%	-3,9%	-3,7%	-4,6%	-4,6%
Προσδοκώμενο αποτέλεσμα Γενικής κυβέρνησης κατά ESA95 (Στόχοι)			-2.910	0	2.831	5.634	8.408
% ΑΕΠ			-1,5%	0,0%	1,5%	3,0%	4,5%
Δημοσιονομικό Κενό			-503	-7.421	-9.834	-14.327	-17.051
% ΑΕΠ			-0,3%	-3,9%	-5,2%	-7,6%	-9,1%
ΑΕΠ	222.151	208.532	194.093	189.708	188.750	187.797	186.849

Δ. Αξιολόγηση αποτελεσμάτων προηγούμενων ετών 2010-2011 και τρέχοντος έτους 2012

Σύγκριση προϋπολογισθέντων μεγεθών και αποτελεσμάτων 2010-2011								
	2010				2011			
	Προβλεπόμενος	Πραγματικός	Απόκλιση	Απόκλιση (% ΑΕΠ)	Επικ. Μην.Σ	Πραγματικός	Απόκλιση	Απόκλιση (% ΑΕΠ)
Κρατικός Προϋπολογισμός								
I. Έσοδα (1+2)	57.560	53.999	-3.601	-1,6%	54.833	53.862	-771	-0,4%
I. Καθαρά έσοδα παλαιού προϋπολογισμού	53.700	50.858	-2.842	-1,3%	51.309	50.893	-416	-0,6%
α. Τακτικά έσοδα	56.950	54.383	-2.567	-1,2%	53.377	52.298	-1.079	-0,5%
β. Μη τακτικά έσοδα	1.400	1.789	389	0,2%	1.926	1.921	-5	0,0%
γ. Επιστροφές φόρων	4.650	5.323	673	0,3%	3.000	5.283	2.833	0,1%
δ. Ειδικά έσοδα από εκχώρηση αξιών	0	0	0	0,0%		1.157	1.157	0,6%
2. Έσοδα ΠΔΕ	3.860	3.141	-759	-0,3%	3.324	2.799	-445	0,2%
II. Δαπάνες (3+4)	62.796	75.241	12.445	3,4%	77.561	76.744	-817	-0,4%
I. Δαπάνες παλαιού προϋπολογισμού	72.406	68.787	-3.619	-2,6%	70.741	70.138	-603	-0,3%
α. Πρωτογενείς δαπάνες	56.846	52.181	-4.665	-2,1%	51.830	51.548	-282	-0,1%
β. 1. Εγγυήσεις σε Γενική Κυβέρνηση					1.246	1.254	8	0,0%
2. Εγγυήσεις κατά Γενικής Κυβέρνησης					235	192	-43	0,0%
γ. Επιχορήγηση νοσηλευτικών ιδρυμάτων για εξέταση ηλικιών ασφαλισμένων		367	367	0,2%	450	435	-15	0,0%
δ. Τόκοι	12.690	13.223	533	0,1%	19.380	18.348	-1.032	0,0%
ε. Πληρωμές για τμήματα δαπάνες	2.700	1.017	-1.683	-0,8%	600	359	-241	-0,1%
2. ΠΔΕ	10.300	8.454	-1.846	-0,3%	8.850	6.608	-2.242	-0,1%
II. Σύνθετα κρατικά προϋπολογιστικά θύλα	-19.236	-14.788	4.448	2,3%	-22.728	-22.882	154	0,0%
N. ΑΣΥ	-10,2%	-8,0%	2,2%	0,0%	-10,0%	-11,0%	1,0%	0,0%
III. α. Πρωτογενές αποτέλεσμα (II-III γ)	-12.286	-8.089	4.227	1,9%	-8.576	-8.534	44	0,0%
% ΑΕΠ	5,8%	3,8%	2,0%	0,0%	3,1%	3,1%	0,0%	0,0%
IV. Ισοζύγιο ΟΤΑ, ΟΚΑ, ΔΒΚΟ και λοιπών ΜΠΔ	2.483	1.890	-593	-0,7%	2.303	854	-1.449	-0,8%
V. Εθνικό ομακό αποτέλεσμα	595	-3.450	-4.045	-1,8%	772	2.342	1.570	0,8%
VI. Ισοζύγιο Γενικής Κυβέρνησης και Επένδ.	-22.179	-23.299	-1.120	0,0%	-19.860	-19.889	29	0,0%
% ΑΕΠ	-9,1%	-10,7%	1,6%	0,0%	-8,4%	-8,4%	0,0%	0,0%
ΑΕΠ	244.233	222.181	22.052		217.771	206.532	11.239	

ΣΥΝΟΛΙΚΗ ΠΡΟΫΠΟΛΟΓΙΣΜΟΣ και εκτελέσεων 2012 (σε εκατ. ευρώ)				
	Συνολ. ΠΟΥ	ΠΟΥ		Απόδοση (%) Α.Π.Π
		Επιδότηση Προγραμματ. ΜΠΔΣ	Δαπάνες	
I. Έσοδα (1+2)	56.159	52.844	-4.115	-7,1%
1. Καθαρά έσοδα τακτικού προϋπολογισμού (α+β+γ+δ)	59.409	47.357	-4.052	-2,1%
α. Τακτικά έσοδα (1+2+3+4)	32.868	49.477	-3.391	-1,7%
1. Χρηματοί φέροι	25.323	20.840	-2.682	-1,4%
2. Έσοδοι φέροι	26.881	26.118	-671	-0,3%
3. Αποδόσεις από Ε.Ε.	165	247	82	0,9%
4. Μη φορολογικά έσοδα	2.309	2.180	-129	-0,1%
β. Μη τακτικά έσοδα	2.081	1.537	-544	-0,3%
γ. Επιστροφές φόρων	3.814	3.689	-125	-0,1%
δ. Πλέον έσοδα από εκχώρηση αδελών και θυγατρικών	378	32	-228	-0,1%
2. Έσοδα ΠΔΣ (α+β)	4.750	4.487	-263	0,6%
α. Ευρωπαϊκό ΕΣΠΑ	4.550	4.487	-63	0,6%
β. Ίδια έσοδα	399	160	-239	0,0%
II. Δαπάνες (1+2)	78.257	68.765	-9.492	-8,8%
1. Δαπάνες τακτικού προϋπολογισμού (α+β+γ+δ+ε)	62.997	61.859	-1.138	-0,6%
α. Πρωτογενείς δαπάνες (1+2+3+4+5)	47.684	47.584	-98	-0,1%
1. Μισθοί και συντάξεις	20.510	20.619	109	0,1%
2. Κοινωνική ασφάλιση & Παροχές	15.579	16.201	623	0,3%
3. Αμοιβώσεις και άλλες δαπάνες	6.373	7.146	773	0,3%
4. Αποδόσεις προς τρίτους	4.012	3.306	-706	-0,4%
5. Ανοδόχιστοι	1.000	303	-697	-0,4%
6. Προμήθεια υαματίωντος Ισχυρίων στο ΕΡΣΥ	0	565	565	0,2%
β. Ε. Επιστροφές σε Γενική Κυβέρνηση	2.004	691	-1.313	-0,2%
γ. Επιστροφές στους Γενικούς Κυβερνήτες	137	178	41	0,0%
δ. Τόκοι (Σε καθαρή οικονομική βάση)	13.050	11.735	-1.315	-0,7%
ε. Πληρωμές στα νοσοκομεία για παλιά οφειλές	400	400	0	0,0%
6. Τραπεζικές Πληρωμές για εξοχολογικές δαπάνες	700	700	0	0,0%
7. ΠΔΣ	2.206	6.858	4.652	0,2%
II. Δαπάνες Κρατικού Προϋπολογισμού (Γ-Ζ)	15.260	7.906	-7.354	-1,3%
Γ. ΑΣΠ	6,7%	8,7%	1,0%	2,0%
Δ.Π.α. Πρωτογενής εκπαίδευση - Κρατικό (ΠΠ-α)	1.085	4.918	3.833	2,0%
Εθνικά οικονομικά κριτήρια της οικονομίας (Π.α)	-940	2.670	3.610	1,3%
1. Οικονομολογική κατάσταση - Έσοδα	-1.371	714	1.258	1,3%
2. Οικονομολογική κατάσταση - Δαπάνες	390	1.806	1.506	0,7%
Ισοζύγιο Κρατικών Προϋπολογισμών ΔΕΚΟ	1.154	1.300	146	0,1%
ΝΠΔΔ & ΝΠΙΔ	-43	113	255	0,1%
ΑΚΑΔΕ	1.219	1.088	-131	-0,1%
Ισοζύγιο Κρατικοποιούμενων ΔΕΚΟ	1.175	871	-304	-0,2%
Σύνολομ Κρατικού Προϋπολογισμού (Π.α)	-15.713	-11.870	3.843	2,4%
Ισοζύγιο ΟΤΑ	0	145	145	0,1%
Εθνικολογικολογική κατάσταση ΟΤΑ	133	411	278	0,1%
Ισοζύγιο ΟΤΑ κατά ΕΣΑΡΣ	133	556	423	0,2%
Ισοζύγιο ΟΚΑ	-1.533	-953	580	0,3%
Εθνικολογικολογική κατάσταση ΟΚΑ	389	-1.279	-1.659	-0,3%
Ισοζύγιο ΟΚΑ κατά ΕΣΑΡΣ	-1.153	-2.123	-1.070	-0,6%
Ισοζύγιο Γενικής Κυβερνήτης κατά ΕΣΑΡΣ	11.921	11.416	505	0,1%
Ν. ΑΣΠ	4,7%	7,0%	2,3%	0,9%
Γενική Κυβέρνηση	11.241	18.484	7.243	0,4%
Ν. ΑΣΠ	5,4%	5,4%	0,0%	0,0%
Πρωτογενής εκπαίδευση - Γενική Κυβέρνηση κατά ΕΣΑΡΣ	2.461	3.056	595	0,2%
Ν. ΑΣΠ	0,2%	1,1%	0,9%	0,0%
ΔΕΚΟ	194.919	194.919	0	0,0%

Σημείωση: Στην παραπάνω κίνηση δεν περιλαμβάνεται η εκτιμώμενη μεταφορά εσόδων από ΑΝΦΑ για το έτος 2012 καθώς δεν λαμβάνεται υπόψη για την επίτευξη των στόχων του προγράμματος.

ΚΕΦΑΛΑΙΟ Β'

ΠΑΡΕΜΒΑΣΕΙΣ

Προτεινόμενες παρεμβάσεις του ΜΠΔΣ 2013-2016						
ΣΥΓΚΕΝΤΡΩΤΙΚΟΣ ΠΙΝΑΚΑΣ						
ΚΑΤΗΓΟΡΙΑ ΠΑΡΕΜΒΑΣΕΩΝ		2013	2014	2015	2016	2013-16
		(€ μιλ.)	(€ μιλ.)	(€ μιλ.)	(€ μιλ.)	(€ μιλ.)
1.	Αναδιάρθρωση Δημόσιας Τομέα	385	284	50	0	719
2.	Τοπική Αυτοδιοίκηση	50	160	0	0	210
3.	Μισθολόγιο	1.174	204	75	44	1.497
4.	Συντάξεις	4.680	563	140	92	5.475
5.	Προνοσικά Επιδόματα	210	71	12	12	307
6.	Υγειονομική Περίθαλψη	455	620	38	0	1.113
7.	Υπουργείο Άμυνας	303	100	4	0	408
8.	Εκπαίδευση	86	37	10	0	133
9.	ΔΕΚΟ	249	123	97	26	495
10.	Αλλαγές στο φορολογικό σύστημα	1.762	2.024	103	-16	3.890
Περιγραφή παρεμβάσεων		2013	2014	2015	2016	2013-16
ΠΑΡΕΜΒΑΣΕΙΣ ΔΑΠΑΝΩΝ						
1.	Αναδιάρθρωση Δημόσιας Τομέα	385	284	50	0	719
1.1	Εφαρμογή ηλεκτρονικού συστήματος προμηθειών στο Δημόσιο	0	50	50	0	100
1.2	Μείωση 25% των μη-μισθολογικών δαπανών	203	79	0	0	281
1.3	Μείωση επιχορηγήσεων σε φορείς εκτός Γεν. Κυβέρνησης	17	3	0	0	20
1.4	Μείωση επιχορηγήσεων για άγονες γραμμές	15	3	0	0	18
1.5	Πειραματή Προγράμματος Δημοσίων Επενδύσεων	150	150	0	0	300
2.	Τοπική Αυτοδιοίκηση	50	160	0	0	210
2.1	Μείωση ΚΑΠ ΟΤΑ	10	50	0	0	60
2.2	Μείωση ΣΑΤΑ ΠΔΕ ΟΤΑ	40	110	0	0	150
3.	Μισθολόγιο	1.174	204	75	44	1.497
3.1	Εξορθολογισμός ειδικών μισθολογίων (εκτός ένστολων)	127	0	0	0	127
3.2	Εξορθολογισμός ειδικών μισθολογίων (ένστολων)	130	0	0	0	130
3.3	Νέο μισθολόγιο για ένστολες δυνάμεις	0	88	0	0	88
3.4	Εξορθολογισμός μισθολογίων (εκτός ΔΕΚΟ και ειδικών μισθολογίων)	10	0	0	0	10
3.4	Κατάρτιση δόρων στο Δημόσιο Τομέα	431	0	0	0	431
3.5	Μείωση μισθολογικής δαπάνης στους ΟΤΑ	55	4	4	4	67
3.6	Εφαρμογή ενστίου μισθολογίου στο προσωπικό της Βουλής	11	0	0	0	11
3.7	Κατάρτιση εθελούσιων ενστίου μισθολογίου	16	0	0	0	16
3.8	Εξορθολογισμός μισθολογικής δαπάνης των διευθυντών νοσοκομείων	11	0	0	0	11
3.10	Πάγωμα προσλήψεων στο Υπ. Δημόσιας Τάξης	0	2	2	4	8
3.11	Αναστολή του Κλήτρου Επίταξης Στόχου (ΚΕΣΤ) & Κλήτρου Επίταξης Δημοσιονομικού Στόχου (ΚΕΔΣ) στο Δημόσιο	292	0	0	0	292
3.12	Αναδιάρθρωση της δευτεροβάθμιας εκπαίδευσης για τη μείωση της μισθολογικής δαπάνης αναπληρωτών καθηγητών	41	32	0	0	74
3.13	Μείωση εκστίου προσωπικού οι ΑΕΠΤΕΙ	9	5	0	0	13
3.14	Μείωση προσλήψεων Υπουργείου Παιδείας, Πολιτισμού και Αθλητισμού	3	7	2	0	12
3.15	Μείωση Βουλευτικής αποζημίωσης και λοιπών παροχών	2	0	0	0	2
3.16	Μείωση του αριθμού των συμβολογίων κατά 10% επίπλέον του βασικού συνταρίου	31	19	-11	0	39
3.17	Πρόγραμμα κινητικότητας/σταθμεύσεων δημοσίων υπαλλήλων	8	48	78	36	167

Περιγραφή παρεμβάσεων		2013	2014	2015	2016	2013-16
4	Συντάξεις	1.680	515	114	91	2.400
4.1	Αύξηση των ορίων συνταξιοδότησης κατά 2 έτη	631	328	61	0	0
4.2	Εξορθολογισμός των παροχών εφάπαξ του 2013 και 2014	247	0	0	0	0
4.4	Κλιμακωτή μείωση των συντάξεων στο υπερβαίνον τα €1000 ποσό του συνολικού εισοδήματος από συντάξεις	1.080	24	26	29	0
4.5	Μείωση συντάξεων ένστολων λόγω του νέου μισθολογίου	0	162	3	4	0
4.6	Μείωση συντάξεων εξαιτίας περικοπών των ειδικών μισθολογίων	100	2	2	3	0
4.7	Κατάργηση δώρων στις κύριες/επικουρικές συντάξεις εκτός ΟΓΑ	1.668	32	34	42	0
4.8	Κατάργηση δώρων στις κύριες συντάξεις ΟΓΑ	673	15	14	14	0
4.9	Πύλαφον στην κύρια σύνταξη ανίπανδρων θυγατέρων	42	0	0	0	0
4.10	Κατάργηση παράτυπων συντάξεων που έχουν ήδη εντοπιστεί	112	0	0	0	0
4.11	Κατάργηση ειδικών συντάξεων συνδικαλιστών	6	0	0	0	0
4.12	Μείωση συντάξεων αιρετών	31	0	0	0	0
4.13	Αύξηση εισφορών υγειονομικής περίθαλψης ασφαλισμένων ΟΓΑ	90	0	0	0	0
5	Προνομήσια Υπαπομνηστικά	210	71	12	12	307
5.1	Εξορθολογισμός σύνταξης ανασφάλιστων ηλικιωμένων	12	12	12	12	0
5.2	Εξορθολογισμός οικογενειακών επιδομάτων	86	0	0	0	0
5.3	Εισαγωγή προγράμματος αρωγής μακροχρονίας ανέργων	0	-35	0	0	0
5.4	Νέα προγράμματα του Οργανισμού Εργατικής Εστίας	-25	0	0	0	0
5.5	Πιλοτική εφαρμογή προγράμματος ελαχίστου εγγυημένου εισοδήματος	0	-20	0	0	0
5.6	Εξορθολογισμός κανόνων αποζημίωσης μετακίνησης για άτομα με αναπηρία	82	0	0	0	0
5.8	Περιοχές στα ειδικά επιδόματα ανεργίας	30	0	0	0	0
5.9	Καταβολή ΕΚΑΣ μόνο σε αυτούς που υπερβαίνουν τα 65 έτη	0	114	0	0	0
5.10	Μείωση ειδικών προγραμμάτων γαιωγίας	25	0	0	0	0
6	Υγειονομική Περίθαλψη	455	429	38	0	1.113
6.1	Περιοχές στη φαρμακευτική δαπάνη των Οργανισμών Κοινωνικής Ασφάλισης	390	410	0	0	0
6.2	Μείωση λειτουργικών δαπανών νοσοκομείων	29	56	0	0	0
6.3	Αυξημένη συνεισφορά ασφαλισμένων	0	115	0	0	0
6.4	Εφαρμογή νέου υγειονομικού χάρτη	36	38	38	0	0
7	Υπαρξιακό Υμνητικό	303	190	7	0	496
7.1	Κλείσιμο ή εμπορική αξιοποίηση στρατοπέδων	10	14	4	0	0
7.2	Ακύρωση νέων συμβάσεων στρατιωτικών αξιωματικών προμηθειών	223	69	0	0	0
7.3	Επιπλέον περικοπή σε συμβάσεις στρατιωτικών προμηθειών	44	0	0	0	0
7.4	Μείωση των υλοεισπραχόμενων στις στρατιωτικές ακαδημίες	4	4	0	0	0
7.5	Μείωση λειτουργικών εξόδων	22	13	0	0	0
8	Υποστηρικτική	81	37	10	0	133
8.1	Μείωση λειτουργικών δαπανών ΑΕΙ - ΤΕΙ με συγχρηματοδοτήσεις	24	37	10	0	0
8.2	Μείωση δαπανών κεντρικών και περιφερειακών υπηρεσιών	23	0	0	0	0
8.3	Μείωση επιχειρηρήσεων σε φορείς εντός και εκτός Γενικής Κυβέρνησης (Πολιτισμός και Αθλητισμός)	39	0	0	0	0
9	ΛΕΠΟ	249	123	97	26	495
9.1	Αναδιάρθρωση των ΔΕΚΟ/μείωση λειτουργικών δαπανών	132	86	56	0	0
9.2	Μείωση επιχειρηρήσεων σε φορείς εντός & εκτός γενικής κυβέρνησης	41	24	15	0	0
9.3	Ένταξη των ΔΕΚΟ στο ενιαίο μισθολόγιο	76	0	0	0	0
9.4	Αύξηση εσόδων	0	14	26	26	0

ΠΑΡΕΜΒΑΣΕΙΣ ΕΣΟΔΩΝ						
ΚΩΔ.	Αλλαγές στο φορολογικό σύστημα	€ '02	Σ,024	103	-19	3,890
10.1	Μείωση των επιστροφών φόρου στους αγρότες	152	0	0	0	152
10.2	Επίδραση στα φόρο εισοδήματος από την αύξηση των ορίων συνταξιοδότησης κατά 2 έτη	8	5	2	0	15
10.3	Μείωση της επιδότησης του ειδικού φόρου κατανάλωσης ντίζελ στους αγρότες	130	0	0	0	130
10.4	Μειώσεις στις εκπτώσεις φορολογικών δαπανών στα φυσικά πρόσωπα	0	237	0	0	237
10.5	Μειώσεις στα οικογενειακά επιδόματα	379	0	0	0	379
10.6	Αύξηση παραβόλων για αγωγές	0	50	0	0	50
10.7	Αύξηση ειδικού φόρου κατανάλωσης στον καπνό	0	167	0	0	167
10.8	Αλλαγή στη φορολόγηση πλοίων (φορολογία πλήρων βάσει χωρητικότητας)	60	60	0	0	140
10.9	Αύξηση στον φόρο τόκων καταθέσεων από 10% σε 15%	0	237	0	0	237
10.10	Εξίσωση στα πλοία των αποδοχών προς υπολογισμό ασφαλιστικών εισφορών	609	0	0	0	609
10.11	Εδραίωση του ειδικού φόρου κατανάλωσης για το υγραέριο και το πετρέλαιο	0	21	0	0	21
10.12	Φορολόγηση των υπαρχόντων τυχερών παιχνών του ΟΠΑΠ - 30% επί του κύκλου εργασιών	218	23	0	0	241
10.13	Φορολόγηση των υπαρχόντων τυχερών παιχνών του ΟΠΑΠ - 10% επί των κερδών των παικτών	171	9	-2	0	178
10.14	Φορολογική μεταρρύθμιση	0	1.127	103	0	1.230
10.15	Τέλος κληρονομιών για χάρους διασκέδασης και επίτασης	36	0	0	-19	17
10.16	Φόρος πολυτελείας	0	68	0	0	68

II. ΑΠΟΚΡΑΤΙΚΟΠΟΙΗΣΕΙΣ

Πρόγραμμα Αποκρατικοποιήσεων 2013-2016

2013		
1	ΟΠΑΠ 2- 35,000 Παγνησιομηνήματα	Συνολικά έσοδα 2.557 εκατ. ευρώ
2	Κρατικά Λαχεία	
3	ΙΒC (Δεύτερη δόση - εξόφληση)	
4	ΔΕΓΓΑ	
5	ΔΕΣΦΑ	
6	Κοσσινάκη	
7	ΟΠΑΠ - Πώληση 33%	
8	Πώληση/ εκμνομίσθωση 28 κτηρίων	
9	Ε.Α.Π.Ε.	
10	Αστήρας Βουλασιμένης	
11	ΛΑΡΚΟ	
12	Αράτου	
13	Περιφερειακά Αεροδρόμια	
14	Ελληνικά Τηλεδρόμια	
15	Αποθημενικός Χώρος 'Νοτα Καβύλα'	
2014		
1	Κρατικά Λαχεία - απόδοση δικαιωμάτων	Συνολικά έσοδα 2.347 εκατ. ευρώ
2	Πώληση ΕΥΛΘ	
3	Παραχώρηση Εγνατίας Οδού	
4	Πώληση ΕΥΔΑΠ	
5	Αξιοποίηση Ελληνικό	
6	Παραχώρηση περιφερειακών αεροδρομίων	
7	Αξιοποίηση ΟΛΠ, ΟΛΘ και περιφερειακών λιμάνων	
8	Αξιοποίηση Διεθνούς Αερολιμένα Αθηνών (εκτέλεση της άδειας και πώληση του ποσοστού του ΕΔ)	
9	Αξιοποίηση ακίνητης περιουσίας	
10	Πώληση 17% ΔΕΗ	
11	Αξιοποίηση Μαρωνών	
12	Πώληση δικαιωμάτων ψηφιακού μερίσματος	
2015		
1	Κρατικά Λαχεία - απόδοση δικαιωμάτων	Συνολικά έσοδα 1.141 εκατ. ευρώ
2	Παραχώρηση Εγνατίας Οδού	
3	Αξιοποίηση Ελληνικό	
4	Παραχώρηση περιφερειακών αεροδρομίων	
5	Αξιοποίηση ΟΛΠ, ΟΛΘ και περιφερειακών λιμάνων	
6	Αξιοποίηση Διεθνούς Αερολιμένα Αθηνών (εκτέλεση της άδειας και πώληση του ποσοστού του ΕΔ)	
7	Αξιοποίηση ακίνητης περιουσίας	
8	Αξιοποίηση Μαρωνών	
9	Αξιοποίηση αδειών κινητής τηλεφωνίας	
2016		
1	Κρατικά Λαχεία - απόδοση δικαιωμάτων	Συνολικά έσοδα 3.441 εκατ. ευρώ
2	Παραχώρηση Εγνατίας Οδού	
3	Αξιοποίηση Ελληνικό	
4	Παραχώρηση περιφερειακών αεροδρομίων	
5	Αξιοποίηση ΟΛΠ, ΟΛΘ και περιφερειακών λιμάνων	
6	Αξιοποίηση Διεθνούς Αερολιμένα Αθηνών (εκτέλεση της άδειας και πώληση του ποσοστού του ΕΔ)	
7	Αξιοποίηση ακίνητης περιουσίας	
8	Αξιοποίηση Μαρωνών	
9	Αξιοποίηση αδειών κινητής τηλεφωνίας	
10	Διάθεση μετοχών από ανακεφαλαιοποίηση Τραπεζών	

III. ΕΞΕΛΙΞΗ ΕΣΟΔΩΝ – ΕΞΟΔΩΝ ΚΑΙ ΧΡΕΟΥΣ ΓΕΝΙΚΗΣ ΚΥΒΕΡΝΗΣΗΣ με ΠΑΡΕΜΒΑΣΕΙΣ

A. Έλλειμμα Κεντρικής και γενικής κυβέρνησης κατά υποτομείς με παρεμβάσεις

Μεσοπρόθεσμο Πένταετη Δεκαετητημιακή Στρατηγική 2015 - 2016 (Ποσά σε εκατ. ευρώ)							
	2010	2011	2012	2013	2014	2015	2016
	Πραγματ.	Πραγματ.	Εκτίμηση	Πρόβλεψη	Πρόβλεψη	Πρόβλεψη	Πρόβλεψη
I. Έσοδα	53.959	53.862	52.944	59.416	49.743	48.569	48.319
I. Καθαρά έσοδα του κλάου προϋπολογισμού	59.858	59.093	47.357	45.283	45.151	45.589	46.568
α. Τακτικά έσοδα	54.383	52.298	49.477	46.709	46.429	47.630	48.728
1. Άμεσοι φόροι	29.225	29.317	29.840	19.877	19.448	19.800	19.939
2. Έμμεσοι φόροι	31.042	28.635	26.210	24.430	24.591	25.141	25.874
3. Αποτίμητος από Ε.Ε.	321	274	247	236	163	217	217
4. Μη φορολογικά έσοδα	2.795	3.072	2.189	2.166	2.317	2.472	2.698
β. Μη τακτικά έσοδα	1.798	1.921	1.537	1.386	1.357	757	791
γ. Εκπαιρωτός φόρος	3.323	5.283	3.689	2.991	2.865	2.899	2.972
δ. Εθνικά έσοδα από εκχώρηση αδωνίων και δικαιωμάτων	0	1.157	32	86	230	21	21
2. Έσοδα ΠΔΕ	3.101	3.769	4.687	5.136	4.592	3.660	1.751
α. Εισροές από την ΕΕ	2.801	3.529	4.487	4.936	4.392	2.660	1.551
β. Άλλα έσοδα	300	240	200	200	200	200	200
II. Δαπάνες	75.241	76.744	68.785	62.652	59.758	69.152	61.521
I. Δαπάνες του κλάου προϋπολογισμού	66.787	78.136	61.858	55.892	53.058	53.452	54.821
α. Προσγενείς δαπάνες (1+2+3+4+5+6)	52.181	51.548	47.586	44.659	41.453	49.565	49.716
1. Μισθοί και συντάξεις	22.542	21.797	20.629	18.499	17.965	17.881	17.767
2. Κοινωνική ασφάλιση & Περιθώρη (συμπ. Πληρωμή για ασφαλιστικό ταμείο ΔΕΗ)	15.765	17.712	16.202	14.969	12.721	11.790	11.791
3. Λειτουργικές και άλλες δαπάνες	8.098	7.010	7.146	6.205	6.056	6.164	6.175
4. Αποδόσεις προς τρίτους	3.775	4.989	3.306	3.777	3.511	3.531	3.783
5. Άλλοι κατακευματίζομενοι δαπάνες	0	0	0	0	0	0	0
6. Αποδομητικό	0	0	303	1.100	1.200	1.200	1.200
β. 1. Εγγυήσεις σε Γενική Κυβέρνηση	0	1.254	691	538	494	397	440
2. Εγγυήσεις στους Γενικούς Κυβερνήσεις	0	192	178	469	268	225	158
γ. Τόκοι	13.223	16.348	11.735	8.900	9.800	11.100	12.450
δ. Έξοδα εκταμίευσης δανείων στο ΕΡΣΦ	0	0	365	75	60	15	10
ε. Πληρωμές στα νοσοκομεία για καλύτερη ποιότητα φροντίδας για εξωτερικούς ασθενείς	367	435	400	400	400	400	400
στ. Γραμμάτια για εξωτερικούς ασθενείς	1.017	359	700	750	583	750	647
2. ΠΔΕ	8.454	6.688	6.859	6.859	6.799	6.799	6.799
III. Έλλειμμα Κεντρικού Προϋπολογισμού	-21.289	-22.882	-16.661	-12.236	-10.015	-20.583	-13.202
% ΑΕΠ	-9,4%	-11,0%	-8,0%	-6,7%	-5,2%	-6,2%	-6,7%
III.α. Προσγενές αποτέλεσμα	-8.059	-6.534	-4.926	-3.336	-215	-483	-752
Εθνικολογιστικές προσαρμογές κεντρικής κυβέρνησης	-915	2.427	2.620	-2.355	-1.932	-798	1.303
Ισοζύγιο Νομισμάτων Προσόδων κλπ ΔΕΚΟ	857	695	1.360	738	786	1.881	1.206
Ισοζύγιο ανατολιζομημένων ΔΕΚΟ	174	975	871	496	684	422	516
Έλλειμμα Κεντρικής Κυβέρνησης κατά ΕΣΔΑ95	-21.346	-18.785	-11.879	-13.207	-10.477	-20.870	-9.477
Ισοζύγιο ΟΤΑ	-331	432	146	439	643	814	868
Εθνικολογιστικές προσαρμογές ΟΤΑ	-238	99	418	180	150	190	190
Ισοζύγιο ΟΤΑ κατά ΕΣΔΑ95	-569	531	564	599	793	624	958
Ισοζύγιο ΟΚΑ	398	-1.189	-953	3.178	1.606	1.565	2.185
Εθνικολογιστικές προσαρμογές ΟΚΑ	-2.298	-184	-1.270	-457	190	399	399
Ισοζύγιο ΟΚΑ κατά ΕΣΔΑ95	-1.899	-1.323	-2.223	2.721	1.796	1.964	2.584
Έλλειμμα Γενικής Κυβέρνησης κατά ΕΣΔΑ95	-23.753	-19.637	-13.587	-10.947	-8.899	-20.260	-6.314
% ΔΕΠ	-10,7%	-9,4%	-7,0%	-5,9%	-3,8%	-4,4%	-3,2%
Α.Ε.Π.	222.151	208.532	194.803	183.049	182.682	187.810	196.522

Σημ. Δεν περιλαμβάνονται τα έσοδα ΑΗΦΑ, δηλαδή τα ποσά που οι εθνικές κεντρικές τράπεζες θα δώσουν στη χώρα μας για τους τόκους του Ε.Δ. που διακρατούν και δεν συμμετέχουν στο PSI, επειδή σύμφωνα με το Τεχνικό Μνημόνιο Συνεργασίας, δεν προσυπολογίζονται για την επίτευξη των στόχων του ΜΠΔΣ. Υπολογίζονται βέβαια στα έσοδα του Προϋπολογισμού όπως επίσης και για τον προσδιορισμό του δημοσιονομικού ελλείμματος σύμφωνα με τον Κανονισμό της Διαδικασίας Υπερβολικού Ελλείμματος.

Β. Τόκοι κεντρικής και χρέος γενικής κυβέρνησης μετά τις παρεμβάσεις

Τόκοι κεντρικής κυβέρνησης (σε εκατ. ευρώ)							
	2010	2011	2012	2013	2014	2015	2016
Τόκοι σε ταμειακή βάση	13.223	14.348	11.736	8.900	9.800	11.100	12.450
Τόκοι σε δεδουλευμένη βάση (ESA 95)	13.502	15.940	10.400	10.100	11.000	12.100	12.790
Τόκοι σε δεδουλευμένη βάση ως % του ΑΕΠ	6,1%	7,6%	5,4%	5,3%	6,0%	6,4%	6,5%
Διαφορά ταμειακών-δεδουλευμένων τόκων (προσαρμογή κατά ESA)	-279	408	1.335	-1.200	-1.200	-1.000	-250

Εξέλιξη χρέους γενικής κυβέρνησης (σε εκατ. ευρώ)							
	2010	2011	2012	2013	2014	2015	2016
Χρέος γενικής κυβέρνησης	329.513	355.658	340.667	348.200	350.100	357.700	363.400
ΑΕΠ	222.151	208.532	194.003	183.049	182.682	187.810	196.522
Χρέος γενικής κυβέρνησης ως % ΑΕΠ	148,3%	170,6%	175,6%	189,1%	191,6%	190,5%	184,9%

IV. ΔΑΠΑΝΕΣ ΤΑΚΤΙΚΟΥ ΠΡΟΥΠΟΛΟΓΙΣΜΟΥ ΚΑΙ ΜΕΤΑΒΙΒΑΣΕΙΣ

Α. Ανώτατα όρια δαπανών ανά φορέα κρατικού προϋπολογισμού 2012-2014

Πίνακας 12ο Ανώτατα Όρια Δαπανών Φορέων Κρατικού Προϋπολογισμού 2012-2014				
Με προτεινόμενες παρεμβάσεις				
Φορέας	Ετήσιες 2012	Παράταση 2013	Παράταση 2014	
1 Προεδρία της Δημοκρατίας	4	4	4	
Τ.Π.	4	4	4	
Π.ΔΕ				
2 Βουλή των Ελλήνων	166	161	148	
Τ.Π.	162	149	142	
Π.ΔΕ	2	2	2	
3 Υπουργείο Διοικητικής Μεταρρύθμισης και Ηλεκτρονικής Διακυβέρνησης	113	142	106	
Τ.Π.	71	75	50	
Π.ΔΕ	40	66	36	
4 Υπουργείο Εσωτερικών	3.879	3.414	3.607	
Τ.Π.	3.454	3.477	3.460	
Π.ΔΕ	325	147	142	
5 Υπουργείο Εξωτερικών	312	306	301	
Τ.Π.	304	293	283	
Π.ΔΕ	8	10	8	
6 Υπουργείο Εθνικής Άμυνας	4.793	3.422	3.968	
Τ.Π.	3.057	2.046	2.373	
Εξοπλιστικά προγράμματα (τομιακή βάση)	700	750	383	
Π.ΔΕ	6	16	12	
7 Υπουργείο Γεωργίας	6.361	4.348	6.513	
Τ.Π./Π	3.263	4.200	4.658	
Π.ΔΕ	39	45	45	
8 Υπουργείο Ανάπτυξης, Διακείμενων Ανθρώπινων Δυναμικών	262	489	470	
Τ.Π.	333	488	454	
Π.ΔΕ	9	6	6	
9 Υπουργείο Παιδείας και Θρησκευμάτων, Πολιτισμού και Αθλητισμού	6.432	5.296	6.168	
Τ.Π.	3.269	3.226	4.253	
Π.ΔΕ	624	394	363	
10 Οργανισμοί (εξαιρ. Γενικών Κρατικών Διοικήσεων)	998	954	856	
Τ.Π.	802	689	646	
Π.ΔΕ	6	13	9	
11 Εθνική Κεντρική Διοίκηση	22.634	19.287	24.249	
Τ.Π.	9.463	9.383	9.627	
Τόκοι	11.735	8.900	8.800	
Εξόδα αποπληρωμής δανείων στο ΕΦΣΦ	263	73	60	
Κατακλιμακωτά στοιχεία	869	1.027	762	
Π.ΔΕ				
12 Υπουργείο Μεταφορών και Ομάδας	8	8	8	
Τ.Π.	7	6	6	
Π.ΔΕ	2	2	2	
13 Υπουργείο Αγροτικής Ανάπτυξης και Τροφίμων	6.100	5.181	633	
Τ.Π.	963	721	309	
Π.ΔΕ	198	440	424	
14 Υπουργείο Περιβάλλοντος, Ενέργειας και Κλιματικής Αλλαγής	338	440	430	
Τ.Π.	99	78	70	
Π.ΔΕ	240	370	360	
15 Υπουργείο Εργασίας, Κοινωνικής Ασφάλισης και Πρόνοιας	26.177	14.663	12.316	
Τ.Π.	14.634	13.971	11.973	
Π.ΔΕ	463	390	340	
16 Υπουργείο Ανάπτυξης, Ανταγωνιστικότητας, Υποδομών, Μεταφορών και Δικτύων	6.239	4.974	4.006	
Τ.Π.	617	792	712	
Π.ΔΕ	3.222	3.282	3.293	
17 Υπουργείο Ναυτιλίας και Αλιείας	400	334	319	
Τ.Π.	373	308	283	
Π.ΔΕ	35	36	34	
18 Υπουργείο Αθλητισμού, Τύπου και Πρωτοκόλλου του Πάπυ	2.063	1.809	1.758	
Τ.Π.	1.942	1.778	1.693	
Π.ΔΕ	61	61	60	
19 Υπουργείο Τουρισμού	57	49	49	
Τ.Π.	57	29	27	
Π.ΔΕ	20	20	22	
20 Αποκεντρωμένες Διοικήσεις	3.398	2.382	2.374	
Τ.Π.	178	160	154	
Π.ΔΕ	1.130	1.160	1.120	
ΣΥΝΟΛΟ	68.766	43.626	68.768	
Προσπονήσεις έκτακτης Τ.Π.	67.497	42.059	67.633	
Γ.Α.Α.	11.735	8.900	8.800	
Εξόδα αποπληρωμής δανείων στο ΕΦΣΦ	263	73	60	
Εξοπλιστικά προγράμματα (τομιακή βάση)	700	750	383	
Κατακλιμακωτά στοιχεία	869	1.027	762	
Π.ΔΕ	4.856	6.826	6.758	

1: Περιλαμβάνονται και οι δαπάνες απορρόφησης υπολειπόμενων εδρών για την εξόφληση μέρους εκκλιμακωτών

Β. Ανάλυση δαπανών τακτικού προϋπολογισμού ανά κατηγορία δαπανών με παρεμβάσεις

Ανάπτυξη Έκτακτου Προϋπολογισμού για Κοινωνικές Δράσεις (σε εκατ. ευρώ)						
Α/Α	Κατηγορία δαπανών	2012	2013	2014	2015	2016
		ΜΕΛΑΤ	ΜΕΛΑΤ	ΜΕΛΑΤ	ΜΕΛΑΤ	ΜΕΛΑΤ
Α'	ΔΗΜΟΣΙΑ ΚΑΙ ΕΥΡΩΠΑΙΚΗ ΟΜΟΓΕΝΕΙΑ	53.427	18.497	17.363	17.878	17.784
1	Κέντρικες δραστηριότητες	17.738	15.960	15.448	15.392	15.290
	- Μισθοί	10.436	9.442	9.532	8.653	8.326
	- Εργοδοτική εισφορά υπέρ ΕΟΠΥΥ	424	383	368	357	346
	- Συντάξεις	6.521	5.763	5.365	6.098	6.304
	- Λοιπές παροχές	303	265	238	237	237
	- Πρόσθετες παροχές καταργηθέντων ειδικών λόγων	54	47	47	47	47
2	Προσωπικών ιδρυμάτων πρόνοιας κ.λπ.	2.891	2.577	2.598	2.485	2.474
	- Μισθοί προσωπικού νοσηλευτικών ιδρυμάτων	2.198	1.939	1.900	1.885	1.881
	- Εργοδοτικές εισφορές ΕΣΥ	323	385	280	277	272
	- Λοιπές παροχές προσωπικού νοσηλευτικών ιδρυμάτων	99	90	85	82	79
	- Ιδρυμάτων πρόνοιας κ.λπ. και κ.λπ.	271	263	242	242	242
3	Νέες προσλήψεις	5	22	7	8	8
4	Κίνητρα Εκτελεστικής Σύμβασης (ΚΕΣ)	8	8	8	8	8
5	Κίνητρα Εκτελεστικής Δημονομημένων Σύμβαση (ΚΕΔ)	8	8	8	8	8
6	ΑΣΦΑΛΙΣΤΙΚΕΣ ΠΑΡΕΜΒΑΣΕΙΣ ΚΟΙΝΩΝΙΚΗΣ	16.399	14.949	14.721	14.790	14.791
6	Δαπάνες παροχών	61	62	58	58	58
7	Συμπρομήθειες ασφαλιστικών εταιριών	13.784	12.608	12.542	9.713	9.699
	- Ο.Γ.Α.	4.135	2.801	2.442	2.335	2.321
	- Ι.Κ.Α.	3.639	2.200	2.230	2.228	2.223
	- Ε.Ο.Π.Υ.Υ.	843	808	774	774	774
	- Ο.Π.Α.Δ.	0	0	0	0	0
	- Ν.Α.Τ.	1.000	1.000	1.000	1.000	1.000
	- Ο.Α.Ε.Ε.	1.330	800	900	800	800
	- Τ.Α.Π.-Ο.Τ.Ε.	535	535	535	535	535
	- Ο.Α.Ε.Δ.	498	470	505	505	505
	- Αντιστοίχη ένταξη κεραιών στις εταιρίες ασφάλισης	579	579	579	579	579
	- ΗΚΑΕ (εξέλιξη συνταξιοδότησης Δημοσίων)	775	680	516	516	516
	- Κοινωνική χρηματοδότηση	265	320	320	320	320
	- Λοιπές ασφαλιστικές ταμεία	22	27	27	27	27
	- Λοιπές δαπάνες κοινωνικής ασφάλισης	133	2.390	815	100	100
8	Λοιπές δαπάνες παροχών	5.697	941	781	598	598
9	Κοινωνική προστασία	1.307	1.266	1.418	1.421	1.437
	- Επιδόματα κλιμακίων	632	566	566	566	566
	- Ασφαλιστικό Κεφάλαιο Αλληλεγγύης Γενών	493	452	443	454	470
	- Λοιπές κοινωνικές εισοδήματα	182	348	401	401	401
10	ΑΝΤΙΚΟΡΜΙΣΤΙΚΕΣ ΚΑΙ ΛΟΙΠΕΣ ΔΑΠΑΝΕΣ ΕΥΦΕΡΕΙΑΣ	7.144	6.365	6.895	6.144	6.151
10	ΕΠΙΚΟΡΜΙΣΤΙΚΕΣ ΦΟΡΕΙΣ	1.958	1.816	1.918	1.923	1.868
	- Εγκληματικές Φορείς	464	382	316	277	277
	- Παροχές σε βιβλική οργανοποίηση	139	142	135	135	135
	- Λοιπές Επικορμιστικές	1.335	1.332	1.467	1.511	1.448
11	ΚΑΤΑΝΑΛΩΤΙΚΕΣ ΔΑΠΑΝΕΣ	2.544	1.771	1.999	1.368	1.493
	- Μετακινήσεις	290	147	83	83	83
	- Διακοσμικές	799	756	705	695	670
	- Δαπάνες σε εκτέλεση δικαστικών αποφάσεων	190	0	0	0	0
	- Προμήθειες	599	585	512	441	439
	- Διάφορες άλλες δαπάνες	320	299	239	238	241
	- Δαπάνες ΝΑΤΟ (καθ' ελάχιστο ποσό)	51	44	60	60	60
12	ΑΝΤΙΚΟΡΜΙΣΤΙΚΕΣ ΔΑΠΑΝΕΣ	2.794	2.337	2.389	2.802	2.867
	- Αποδόσεις στην ΕΕ	2.040	1.976	2.017	2.062	2.097
	- Επιδόσεις για εργασία	714	361	366	569	570
13	ΥΠΟ ΚΑΤΑΝΟΜΗ	186	121	156	184	154
	- Μια προγράμματα και λοιπές δαπάνες	99	104	95	84	84
	- Λοιπές δαπάνες καταργηθέντων ειδικών λόγων	30	17	30	20	20
	- Δαπάνες εκλογών	127	0	50	0	50
14	ΑΠΡΟΔΙΟΡΕΝΟΙ ΠΟΡΟΙ	3.340	3.727	3.421	3.037	3.780
15	Αποδοτήσεις	587	1.186	1.280	1.236	1.086
16	ΕΠΙΧΡΟΝΟ ΠΡΟΫΠΟΛΟΓΙΣΜΟΣ ΔΑΠΑΝΩΝ Τ.Π.	47.394	44.639	41.420	48.567	48.713
14	Επιχορήγηση νοσηλευτικών ιδρυμάτων για την αξιοποίηση μικρών κλιμακίων ασφαλών τους	400	400	400	400	400
15	ΤΟΣΚΕ	11.765	8.900	9.800	11.100	12.450
16	Πρόδη καταμετρήσιμη δαπάνη στο ΕΠΣΣ	545	73	60	15	10
17	ΕΥΦΕΡΕΙΑΣ ΕΠΙΧΡΟΝΟ ΠΡΟΫΠΟΛΟΓΙΣΜΟΣ ΔΑΠΑΝΩΝ ΤΟΣΚΑΔ	60.394	34.403	31.710	32.673	32.372
17	Εξοδιστικά προγράμματα Υ.κ. Πόνοιας Αμνησίας	750	750	583	750	547
18	Καταπολέμηση αγγισίων για φορείς κ.λπ. εκτός γενικής κυβέρνησης	178	469	268	225	158
19	Καταπολέμηση αγγισίων για φορείς κ.λπ. εντός γενικής κυβέρνησης	691	538	494	397	440
20	Εκπαιδευτική στην αγωγή Τ.Ο.Κ. κ.λπ. (και υπολογίζονται στο άλλοτε)	0	0	0	0	0
21	ΣΥΝΕΧ ΔΑΠΑΝΩΝ Τ.Π. στην προώθηση ειδικών μέτρων που υλοποιούνται από τους Τ.Ο.Κ. και υλοποιούνται στην Κοινωνική Ευθύνη (ΣΥΝΕΧ ΔΑΠΑΝΩΝ Τ.Π. στην Κοινωνική Ευθύνη)	61.896	61.896	61.896	61.896	61.896

Σημ. Οι οροφές δαπανών των ετών 2015-2016 δεν περιλαμβάνουν τα απροσδιόριστα μέτρα της περιόδου αυτής ύψους (αθροιστικά) 2.765 εκατ. ευρώ, αφού τεχνικά δεν έχει προσδιοριστεί ο επιμερισμός τους ανά κατηγορία δαπάνης.

Γ. Μεταβιβάσεις από τον κρατικό προϋπολογισμό στους φορείς της γενικής κυβέρνησης

Μεταβιβάσεις από τον Κρατικό Προϋπολογισμό					
ΣΥΝΟΛΟ ΥΠΟΥΡΓΕΙΩΝ / ΦΟΡΕΩΝ ΣΥΣΤΡΩ	2013 Προβλεπόμενες	2013 Προβλεπόμενες	2013 Εκτελεσμένες	2014 Εκτελεσμένες	2015 Εκτελεσμένες
Μεταβιβάσεις από Τακτικό Προϋπολογισμό (1+2+3+4+5)	24.951.594.694	21.780.356.992	20.843.197.874	24.866.725.082	27.775.627.854
Μεταβιβάσεις σε Οργανισμούς Κοινωνικής Ασφάλισης (1+2+3+4+5)	19.179.635.634	27.262.227.897	14.327.162.974	14.041.583.382	13.152.737.554
Εργοδοτική εισφορά σε ΔΟΠΥΥ	1.503.591	326.011.742	296.025.198	284.368.882	274.957.054
Εκπονήσεις ασφαλιστικών ταμείων	15.154.077.956	13.660.526.330	12.599.544.000	10.541.800.000	9.733.200.000
Εκπονήσεις σε Νοσοκομεία (συμκ. κπ προηγούμενων οικ. ετών)	1.657.722.678	1.465.583.000	1.388.130.000	1.141.020.000	1.037.130.000
Κοινωνική προστασία (α+β)	1.274.287.890	1.145.000.000	1.018.000.000	1.009.000.000	1.020.000.000
α. ΔΕΛΤΒ	571.287.894	493.860.000	452.000.000	443.000.000	454.000.000
β. Βελούδοι κατόικων	703.000.000	651.140.000	566.000.000	566.000.000	566.000.000
Αποδόμοιοι κόροι σε ΟΚΑ	2.097.425.119	578.704.825	1.831.462.876	1.065.394.500	1.117.480.500
Μεταβιβάσεις σε Οργανισμούς Τεχνικής Αποδομοιογής (1+2)	3.770.441.319	1.810.381.839	1.089.487.888	3.244.894.000	3.321.869.000
Εκπονήσεις σε ΟΤΑ	44.378.587	194.892.810	428.308.888	32.181.000	33.542.888
Αποδόμοιοι κόροι σε ΟΤΑ	3.726.062.832	2.625.489.029	1.661.179.000	3.212.713.000	3.288.326.000
Μεταβιβάσεις σε Νομαρχ. Πρόσωπα ΕΚΤΟΣ Γενικής Κυβέρνησης εκτός ΔΕΚΟ (1+2+3)	898.461.792	848.687.176	721.952.488	753.157.600	722.157.100
Εκπονήσεις	877.701.900	822.334.296	702.063.400	734.050.600	702.747.100
Αποδόμοιοι	20.759.892	26.352.880	29.889.088	19.107.000	19.410.000
Εκπονήσεις σε Συγκοινωνιακούς Φορείς	0	0	0	0	0
Μεταβιβάσεις σε ΔΕΚΟ (1+2)	562.249.519	455.598.000	374.604.000	325.375.000	289.465.000
Εκπονήσεις	441.541.003	438.908.000	365.904.000	317.285.000	282.275.000
Αποδόμοιοι	120.708.514	16.690.000	8.100.000	8.090.000	8.190.000
Μεταβιβάσεις σε Νομαρχ. Πρόσωπα ΕΚΤΟΣ Γενικής Κυβέρνησης (1+2)	540.534.452	487.462.888	330.445.888	299.715.100	289.389.200
Εκπονήσεις	536.777.171	471.114.080	318.147.880	289.957.100	279.736.200
Αποδόμοιοι	3.757.281	16.348.808	12.298.000	8.758.000	9.653.000
Μεταβιβάσεις από Πρόγραμμα Δημοσίων Επενδύσεων (1+2+3+4+5)	802.000	821.000	390.888	300.000	320.000
Μεταβιβάσεις σε Οργανισμούς Κοινωνικής Ασφάλισης (1+2+3+4+5)	0	0	0	0	0
Εκπονήσεις σε ΟΚΑ	0	0	0	0	0
Αποδόμοιοι κόροι σε ΟΚΑ	0	0	0	0	0
Μεταβιβάσεις σε Οργανισμούς Τεχνικής Αποδομοιογής (1+2)	0	0	0	0	0
Εκπονήσεις σε ΟΤΑ	0	0	0	0	0
Αποδόμοιοι κόροι σε ΟΤΑ	0	0	0	0	0
Μεταβιβάσεις σε Νομαρχ. Πρόσωπα ΕΚΤΟΣ Γενικής Κυβέρνησης εκτός ΔΕΚΟ (1+2+3)	802.000	539.000	306.000	300.000	300.000
Εκπονήσεις	802.000	539.000	300.000	300.000	300.000
Αποδόμοιοι	0	0	0	0	0
Εκπονήσεις σε Συγκοινωνιακούς Φορείς	0	0	0	0	0
Μεταβιβάσεις σε ΔΕΚΟ (1+2)	0	0	0	0	0
Εκπονήσεις	0	0	0	0	0
Αποδόμοιοι	0	0	0	0	0
Μεταβιβάσεις σε Νομαρχ. Πρόσωπα ΕΚΤΟΣ Γενικής Κυβέρνησης (1+2)	0	291.000	0	0	0
Εκπονήσεις	0	291.000	0	0	0
Αποδόμοιοι	0	0	0	0	0
Σύνολο Μεταβιβάσεων Κρατικού Προϋπολογισμού (1+2+3+4+5)	24.952.396.694	21.781.178.992	20.843.588.762	24.866.025.082	27.775.947.854
Μεταβιβάσεις σε Οργανισμούς Κοινωνικής Ασφάλισης	19.179.635.634	27.262.227.897	14.327.162.974	14.041.583.382	13.152.737.554
Μεταβιβάσεις σε Οργανισμούς Τεχνικής Αποδομοιογής	3.770.441.319	2.820.763.839	1.089.487.888	3.244.894.000	3.321.869.000
Μεταβιβάσεις σε Νομαρχ. Πρόσωπα ΕΚΤΟΣ Γενικής Κυβέρνησης εκτός ΔΕΚΟ	898.461.792	848.687.176	721.952.488	753.157.600	722.157.100
Μεταβιβάσεις σε ΔΕΚΟ	562.249.519	455.598.000	374.604.000	325.375.000	289.465.000
Μεταβιβάσεις σε Νομαρχ. Πρόσωπα ΕΚΤΟΣ Γενικής Κυβέρνησης	540.534.452	487.753.888	330.445.888	299.715.100	289.389.200

Δ. Περιθώριο προγραμματισμού για την κάλυψη του κόστους μελλοντικών πολιτικών και ασφαμάτων στις προβλέψεις δαπανών

Περιθώριο για κάλυψη τυχόν αποκλίσεων στη διάρκεια της περιόδου 2012-2016 (σε εκατ. ευρώ)					
	2012	2013	2014	2015	2016
Περιθώριο (αποθεματικό) για κάλυψη ασφαμάτων στις προβλέψεις δαπανών (περιλαμβάνεται στον πίνακα IV.Α)	303	1.100	1.200	1.200	1.200

V. ΚΟΙΝΩΝΙΚΟΣ ΠΡΟΫΠΟΛΟΓΙΣΜΟΣ

Ακαθάριστα έσοδα - έξοδα και έλλειμμα ή πλεόνασμα του κοινωνικού προϋπολογισμού

Κοινωνικός Προϋπολογισμός
(σε εκατ. ευρώ)

Ε. ΦΟΡΕΣ ΚΟΙΝΩΝΙΚΗΣ ΑΣΦΑΛΙΣΗΣ	2012	2013	2014	2015	2016
A. ΙΚΑ, ΟΓΑ κλπ.					
Ε. ΕΣΟΔΑ	45.196	45.265	43.272	43.267	44.438
1. Ασφαλιστικές εισφορές	19.704	17.851	17.866	18.571	18.413
2. Ρυθμιστικές οφειλές	1.101	1.000	1.000	800	800
3. Μεταβιβάσεις από λοιπ. ΚΑΔΓΕ	200	200	200	0	0
4. Άλλα κοινωνικού πόρου	1.198	1.323	1.322	1.370	1.483
5. Επιχορηγήσεις από τον Τακτικό Προϋπολογισμό	13.884	11.681	9.468	8.630	8.670
6. Αποδοτέοι πόροι	613	600	607	1.004	1.061
7. Απόδοση περιουσίας	1.478	1.381	1.307	1.412	1.485
8. Έσοδα υπέρ Δημοσίου και τριτων	10.452	10.684	10.700	10.782	10.879
9. Επιχορηγή. τριτων από το κράτος	250	250	250	250	250
10. Λοιπά έσοδα	623	627	634	647	682
Β. ΕΞΟΔΑ	48.268	47.012	41.138	41.658	42.888
1. Συντάξεις	24.520	22.647	20.883	21.058	21.746
Κύριες Συντάξεις	20.483	18.510	18.833	18.743	19.200
Επιτακτικές Συντάξεις	4.137	4.037	4.150	4.316	4.408
2. Φαρμακευτική διατήρηση (δημοσίου φαρμακείου)	3.001	2.821	2.180	2.208	2.243
3. Λοιπές παραχές ασθενείας (σε χρήμα και είδος)	1.561	1.848	1.835	1.843	1.858
3.1 Σε είδος	1.870	1.640	1.535	1.543	1.559
3.2 Σε χρήμα	291	300	300	300	300
4. Προνοιακές παραχές	3.871	1.883	1.471	1.874	1.475
4.1 ΕΚΑΣ	841	580	508	620	624
4.2 Εθελοντ. (δημοσίου τομέα, δημοσίου τομέα, ΔΕΚΚΕ)	1.206	1.208	900	864	851
4.3 Λοιπά συνταξιοδοτικά επιδόματα	1.822	0	0	0	0
5. Πληρωμές ανεργιοδότησης από πραγματοποιούμενα έσοδα	10.488	10.778	10.394	10.887	10.873
6. Αποδόσεις σε τρίτους	373	309	367	378	384
7. Λοιπά έξοδα	423	433	387	387	387
8. Δαπάνες προσωπικού	418	377	367	367	367
9. Άλλα διοικητικά έξοδα	49	49	49	49	49
10. Μεταβιβάσεις σε νοσηλευτικά ιδρύματα	888	1.180	1.000	900	900
ΒΙ. Έλλειμμα / πλεόνασμα (ε) (Α-Β.Ι)	-472	3.015	1.538	1.609	2.550
Β. ΟΑΕΔ, ΟΕΚ, ΟΕΕ					
Γ. ΕΣΟΔΑ	3.444	3.380	3.348	3.498	3.396
1. Ασφαλιστικές εισφορές	2.641	2.362	2.351	2.366	2.447
2. Επιχορηγήσεις	792	870	705	805	800
2.1 Επιχορηγήσεις από Τακτικό Προϋπολογισμό (ΟΑΕΔ)	458	470	508	505	600
2.2 Επιχορηγήσεις από ΠΔΕ	204	200	200	100	100
3. Αιτιόδοτες παραχές	13	13	13	13	13
4. Λοιπά έσοδα	188	188	188	200	188
σε των οποίων αποδοτέοι πόροι	179	179	178	178	178
Δ. ΕΞΟΔΑ	3.538	3.620	3.874	3.910	3.888
1. Προνοιακές παραχές	3.017	2.937	3.011	3.104	3.091
Επιδόματα ανεργίας και λοιπά προνοιακά επιδόματα	1.741	1.688	1.617	1.648	1.648
Προγράμματα απασχόλησης	880	588	578	682	540
Λοιπές προνοιακές παραχές και μεταβιβάσεις	616	610	615	783	779
2. Ανεργιοδότηση πληρωμές	171	177	177	177	177
3. Αιτιόδοτες παραχές	749	138	134	134	134
4. Λοιπά έξοδα	187	188	192	147	137
ΒΙ. Έλλειμμα / πλεόνασμα (ε) (Β.Ι-Δ)	-46	-184	222	278	384
ΒΙΙ. ΕΣΟΔΑ ΟΑΕΔ (Α.Β.Ι) + Β.ΙΓ)	394	2.818	2.873	1.334	1.836
ΙΙ. ΝΟΣΟΚΟΜΕΙΑ					
Έσοδα	2.884	2.711	2.488	2.343	2.342
Μεταβιβάσεις από ασφαλιστικό φάρος	895	1.150	1.000	800	800
Επιχορηγήσεις από Τακτ. ΠΥ	1.050	841	710	687	687
Επιχορηγήσεις από Τακτ. ΠΥΥ για παρεκκείμενα έτη	400	400	400	400	400
16α έσοδα	209	220	290	348	345
Έξοδα	2.469	2.861	2.937	1.881	1.881
Δαπάνες για παρεκκείμενα έτη ασφαλιστικού φάρου	1.663	1.311	1.117	962	962
Δαπάνες μεταφορικών προσωπικού	200	106	193	187	187
Υπηρεσίες	480	444	398	342	342
Δαπάνες παρεκκείμενων ετών	400	400	400	400	400
ΕΣΟΔΑ ΟΑΕΔ (Α.Β.Ι) + Β.ΙΓ)	7	285	283	364	353
ΣΥΝΟΛΙΚΟ ΕΣΟΔΙΟ	-95	3.178	2.908	1.898	2.190

VI. ΕΝΟΠΙΩΜΕΝΟΣ ΠΡΟΫΠΟΛΟΓΙΣΜΟΣ ΤΟΠΙΚΗΣ ΑΥΤΟΔΙΟΙΚΗΣΗΣ

Ακαθάριστα έσοδα-έξοδα και έλλειμμα ή πλεόνασμα ενοποιημένων προϋπολογισμών τοπικής αυτοδιοίκησης

Τοπική Αυτοδιοίκηση (σε εκατ. ευρώ)					
	2012	2013	2014	2015	2016
Α. ΕΣΟΔΑ	3.948	3.737	3.706	4.044	4.217
1. Επιχορηγήσεις από Τακτ. Προϋπολογισμό	2.828	3.099	3.043	3.120	3.237
2. Επιχορηγήσεις από ΠΔΕ	774	426	380	275	275
3. Τόκοι	35	31	30	28	27
4. Έσοδα από προγράμματα της Ε.Ε.	20	20	20	20	17
5. Λοιπά έσοδα	2.280	2.161	2.227	2.395	2.681
Β. ΕΞΟΔΑ	4.301	4.280	4.345	4.723	4.347
1. Αμοιβές προσωπικού	1.660	1.564	1.430	1.387	1.347
2. Προνοιακά επιδόματα	860	830	820	841	841
3. Τόκοι	91	141	141	141	141
4. Δαπάνες για επενδύσεις προ αποσβέσεων	779	682	700	664	778
5. Λοιπές δαπάνες	2.410	2.071	1.967	1.990	2.260
Έλλειμμα (-) / Πλεόνασμα (+) (Α - Β)	-453	-543	-639	-679	-130

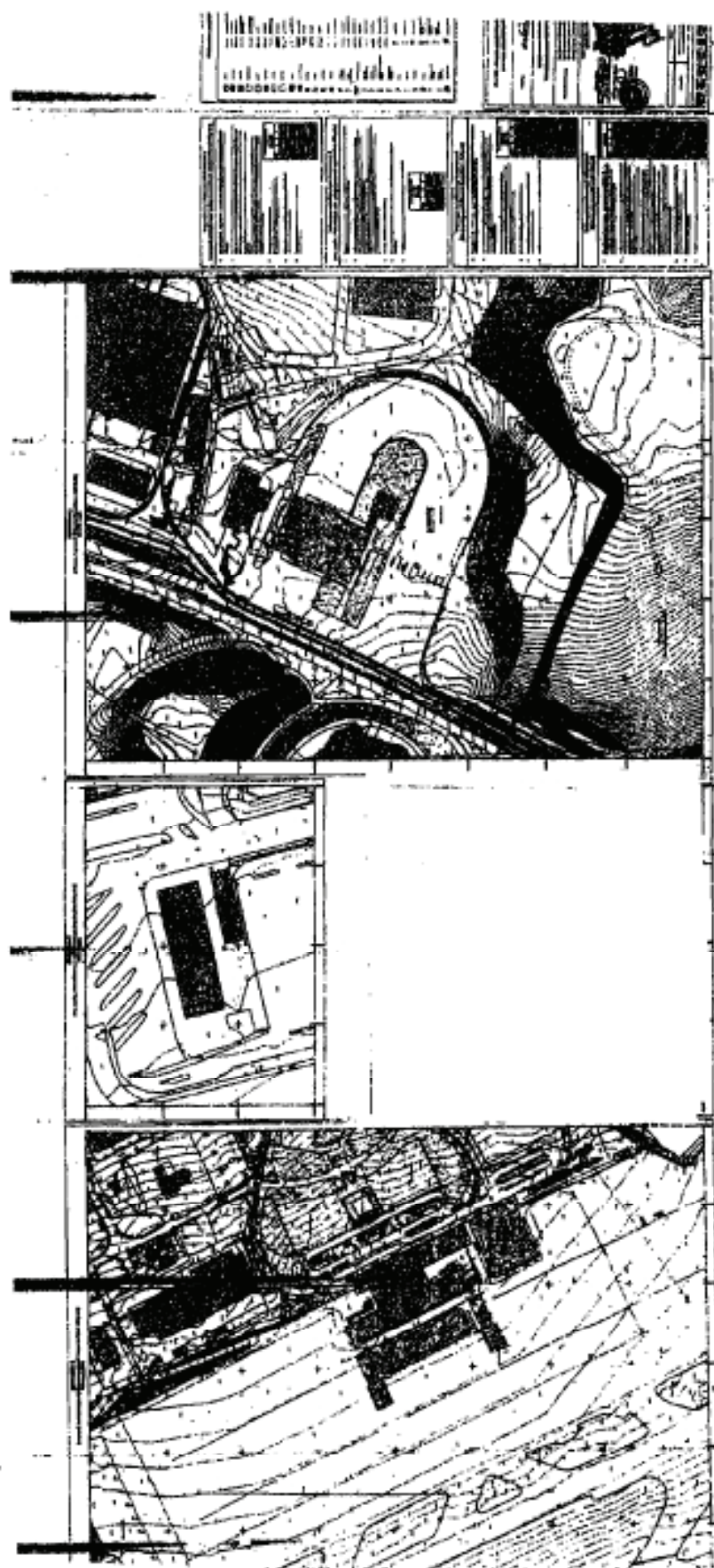
VII. ΣΥΝΟΛΙΚΑ ΕΣΟΔΑ ΚΑΙ ΔΑΠΑΝΕΣ ΤΗΣ ΓΕΝΙΚΗΣ ΚΥΒΕΡΝΗΣΗΣ (ΕΝΟΠΙΩΜΕΝΗ ΒΑΣΗ)

Ενοποιημένα έλλειμμα Γενικής Κυβέρνησης (ΜΠΑΔ)					
	Ως ποσοστό του ΑΕΠ				
	2012	2013	2014	2015	2016
Έσοδα	42,8	42,3	42,8	41,8	41,8
1. Έμμεσοι φόροι	12,3	12,5	12,5	12,5	12,3
2. Άμεσοι φόροι	9,6	9,2	9,4	9,3	9,0
3. Κοινωνικές Εισφορές	11,5	12,2	12,8	12,3	12,3
4. Απολήψεις από τρίτους	2,3	2,5	2,3	1,5	1,8
5. Πωλήσεις αγαθών και υπηρεσιών	0,8	0,7	0,8	0,9	0,9
6. Απόδοση από στοιχεία ενεργητικού	0,2	0,2	0,1	0,2	0,1
7. Λοιπά έσοδα	5,8	5,0	5,2	4,6	4,9
Δαπάνες	49,4	47,8	46,7	46,0	44,7
1. Αμοιβές προσωπικού	9,2	8,8	8,3	7,8	7,3
2. Λειτουργικά έξοδα	3,2	3,3	3,0	3,1	3,0
3. Κοινωνικές μεταβιβάσεις	24,3	22,2	21,5	21,3	20,8
4. Τόκοι	5,4	5,8	6,0	6,4	6,3
5. Λοιπά έξοδα	2,9	2,8	2,5	2,2	2,2
6. Δαπάνες για επενδύσεις	3,2	3,8	3,5	3,4	3,4
7. Λοιπές κεφαλαιακές μεταβιβάσεις	1,1	1,3	1,3	1,1	1,1
8. Αποθεματικό	0,2	0,6	0,7	0,6	0,6
Μη προσδιορισμένα μέτρα				1,8	1,4
Ελλειμμα / πλεόνασμα Γενικής Κυβέρνησης	-7,6	-5,5	-3,9	-3,4	-2,9
Εξ. εμπτ. ευρώ					
Έσοδα	61.261	77.481	78.373	73.542	81.638
1. Έμμεσοι φόροι	23.926	22.820	22.922	23.555	24.295
2. Άμεσοι φόροι	18.057	18.844	17.129	17.588	17.067
3. Κοινωνικές Εισφορές	22.326	22.322	22.966	23.140	24.249
4. Απολήψεις από τρίτους	4.478	4.898	4.111	2.896	3.803
5. Πωλήσεις αγαθών και υπηρεσιών	1.465	1.327	1.549	1.727	1.804
6. Απόδοση από στοιχεία ενεργητικού	344	287	250	311	248
7. Λοιπά έσοδα	11.185	9.215	9.414	8.957	9.700
Δαπάνες	65.887	67.528	65.262	66.340	67.638
1. Αμοιβές προσωπικού	17.892	16.026	15.118	14.652	14.337
2. Λειτουργικά έξοδα	8.135	8.022	5.563	5.760	5.820
3. Κοινωνικές μεταβιβάσεις	47.076	40.806	39.244	39.966	40.914
4. Τόκοι	10.486	10.189	10.925	11.957	12.405
5. Λοιπά έξοδα	5.689	4.728	4.575	4.181	4.368
6. Δαπάνες για επενδύσεις	6.238	8.564	6.344	6.435	6.680
7. Δαπές κεφαλαιακές μεταβιβάσεις	2.080	2.263	2.293	2.121	2.134
8. Αποθεματικό	303	1.100	1.200	1.200	1.200
Μη προσδιορισμένα μέτρα				1877	2764
Ελλειμμα / πλεόνασμα Γενικής Κυβέρνησης	-4.626	-10.047	-6.889	-3.332	-5.998
ΑΕΠ (σε εκατ. ευρώ)	164.003	183.046	182.882	187.819	196.822

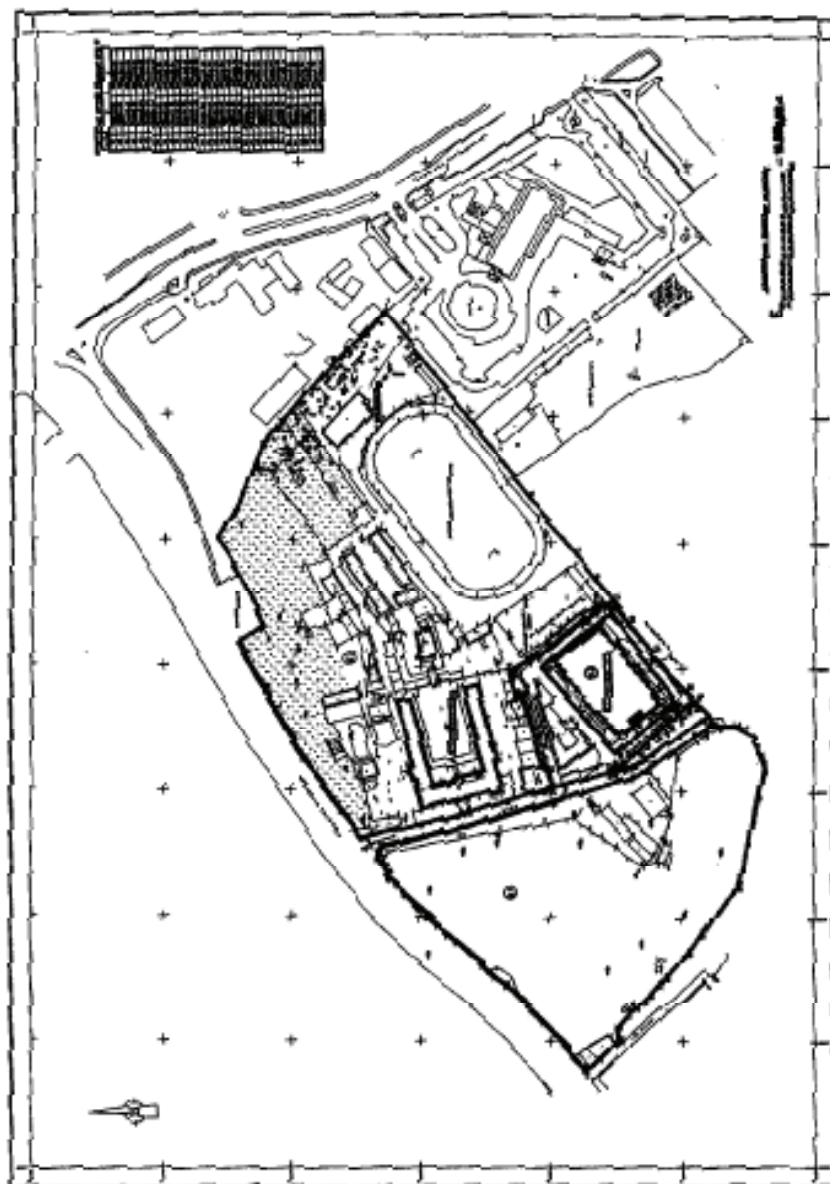
Σημείωση: Η συντήρηση ταξινόμηση των κατηγοριών δαπανών και εσόδων, για λόγους αναλυτικούς και λειτουργικούς, δεν ακολουθεί τις μεθοδολογίες GFS και ESA95.

ΚΕΦΑΛΑΙΟ Γ'**ΔΙΑΒΕΒΑΙΩΣΗ ΚΑΙ ΔΗΛΩΣΗ ΣΥΜΜΟΡΦΩΣΗΣ**

- I. Η λαγιστική απεικόνιση των δημοσιονομικών δεικτών, στόχων και προβλέψεων μαζί με την εναρμόνιση των κύριων δημοσιονομικών συνόλων της γενικής κυβέρνησης, που εκτίθενται στο ανωτέρω Μεσοπρόθεσμο Πλαίσιο Δημοσιονομικής Στρατηγικής βασίζονται σε έννοιες και ταξινομήσεις του Ευρωπαϊκού Συστήματος Λογαριασμών του 1995 (ESA 95).
- II. Οι προβλέψεις και οι στόχοι του Μεσοπρόθεσμου Πλαισίου Δημοσιονομικής Στρατηγικής είναι σύμφωνοι με τις αρχές και τις διαδικασίες που προβλέπονται στο Ν. 2362/1995, όπως τροποποιήθηκε και συμπληρώθηκε με το Ν. 3871/2010.»



ΠΑΡΑΡΤΗΜΑ ΙΙ



1	ΚΑΤΑΣΤΑΣΙΑ
2	ΠΡΟΒΛΕΨΗ
3	ΕΠΙΣΤΗΜΟΝΙΚΟ
4	ΕΡΓΑΣΙΟ
5	ΕΡΓΑΣΙΟ
6	ΕΡΓΑΣΙΟ
7	ΕΡΓΑΣΙΟ
8	ΕΡΓΑΣΙΟ
9	ΕΡΓΑΣΙΟ
10	ΕΡΓΑΣΙΟ
11	ΕΡΓΑΣΙΟ
12	ΕΡΓΑΣΙΟ
13	ΕΡΓΑΣΙΟ
14	ΕΡΓΑΣΙΟ
15	ΕΡΓΑΣΙΟ
16	ΕΡΓΑΣΙΟ
17	ΕΡΓΑΣΙΟ
18	ΕΡΓΑΣΙΟ
19	ΕΡΓΑΣΙΟ
20	ΕΡΓΑΣΙΟ
21	ΕΡΓΑΣΙΟ
22	ΕΡΓΑΣΙΟ
23	ΕΡΓΑΣΙΟ
24	ΕΡΓΑΣΙΟ
25	ΕΡΓΑΣΙΟ
26	ΕΡΓΑΣΙΟ
27	ΕΡΓΑΣΙΟ
28	ΕΡΓΑΣΙΟ
29	ΕΡΓΑΣΙΟ
30	ΕΡΓΑΣΙΟ
31	ΕΡΓΑΣΙΟ
32	ΕΡΓΑΣΙΟ
33	ΕΡΓΑΣΙΟ
34	ΕΡΓΑΣΙΟ
35	ΕΡΓΑΣΙΟ
36	ΕΡΓΑΣΙΟ
37	ΕΡΓΑΣΙΟ
38	ΕΡΓΑΣΙΟ
39	ΕΡΓΑΣΙΟ
40	ΕΡΓΑΣΙΟ
41	ΕΡΓΑΣΙΟ
42	ΕΡΓΑΣΙΟ
43	ΕΡΓΑΣΙΟ
44	ΕΡΓΑΣΙΟ
45	ΕΡΓΑΣΙΟ
46	ΕΡΓΑΣΙΟ
47	ΕΡΓΑΣΙΟ
48	ΕΡΓΑΣΙΟ
49	ΕΡΓΑΣΙΟ
50	ΕΡΓΑΣΙΟ
51	ΕΡΓΑΣΙΟ
52	ΕΡΓΑΣΙΟ
53	ΕΡΓΑΣΙΟ
54	ΕΡΓΑΣΙΟ
55	ΕΡΓΑΣΙΟ
56	ΕΡΓΑΣΙΟ
57	ΕΡΓΑΣΙΟ
58	ΕΡΓΑΣΙΟ
59	ΕΡΓΑΣΙΟ
60	ΕΡΓΑΣΙΟ
61	ΕΡΓΑΣΙΟ
62	ΕΡΓΑΣΙΟ
63	ΕΡΓΑΣΙΟ
64	ΕΡΓΑΣΙΟ
65	ΕΡΓΑΣΙΟ
66	ΕΡΓΑΣΙΟ
67	ΕΡΓΑΣΙΟ
68	ΕΡΓΑΣΙΟ
69	ΕΡΓΑΣΙΟ
70	ΕΡΓΑΣΙΟ
71	ΕΡΓΑΣΙΟ
72	ΕΡΓΑΣΙΟ
73	ΕΡΓΑΣΙΟ
74	ΕΡΓΑΣΙΟ
75	ΕΡΓΑΣΙΟ
76	ΕΡΓΑΣΙΟ
77	ΕΡΓΑΣΙΟ
78	ΕΡΓΑΣΙΟ
79	ΕΡΓΑΣΙΟ
80	ΕΡΓΑΣΙΟ
81	ΕΡΓΑΣΙΟ
82	ΕΡΓΑΣΙΟ
83	ΕΡΓΑΣΙΟ
84	ΕΡΓΑΣΙΟ
85	ΕΡΓΑΣΙΟ
86	ΕΡΓΑΣΙΟ
87	ΕΡΓΑΣΙΟ
88	ΕΡΓΑΣΙΟ
89	ΕΡΓΑΣΙΟ
90	ΕΡΓΑΣΙΟ
91	ΕΡΓΑΣΙΟ
92	ΕΡΓΑΣΙΟ
93	ΕΡΓΑΣΙΟ
94	ΕΡΓΑΣΙΟ
95	ΕΡΓΑΣΙΟ
96	ΕΡΓΑΣΙΟ
97	ΕΡΓΑΣΙΟ
98	ΕΡΓΑΣΙΟ
99	ΕΡΓΑΣΙΟ
100	ΕΡΓΑΣΙΟ

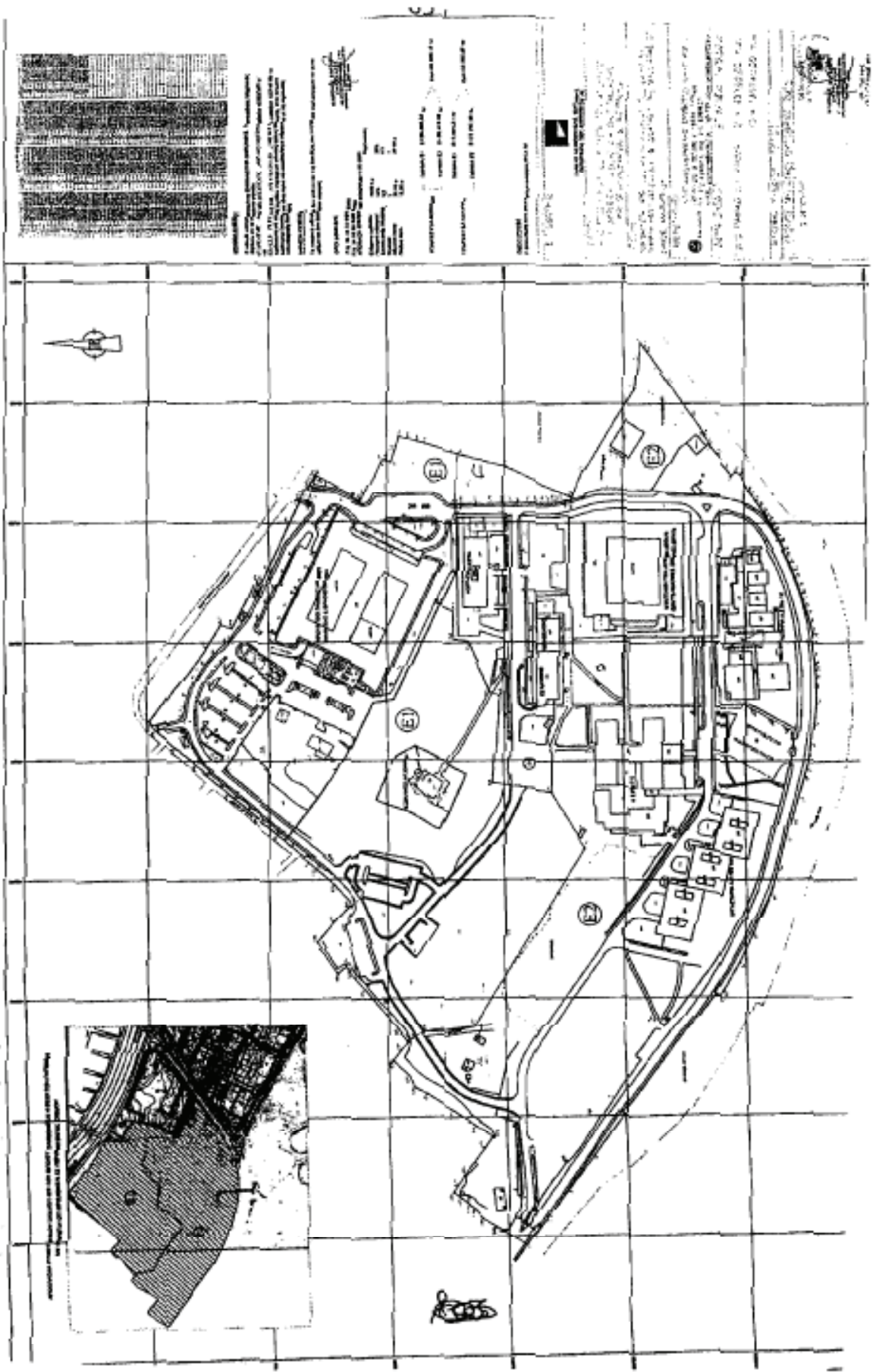


1	ΚΑΤΑΣΤΑΣΙΑ
2	ΠΡΟΒΛΕΨΗ
3	ΕΠΙΣΤΗΜΟΝΙΚΟ
4	ΕΡΓΑΣΙΟ
5	ΕΡΓΑΣΙΟ
6	ΕΡΓΑΣΙΟ
7	ΕΡΓΑΣΙΟ
8	ΕΡΓΑΣΙΟ
9	ΕΡΓΑΣΙΟ
10	ΕΡΓΑΣΙΟ
11	ΕΡΓΑΣΙΟ
12	ΕΡΓΑΣΙΟ
13	ΕΡΓΑΣΙΟ
14	ΕΡΓΑΣΙΟ
15	ΕΡΓΑΣΙΟ
16	ΕΡΓΑΣΙΟ
17	ΕΡΓΑΣΙΟ
18	ΕΡΓΑΣΙΟ
19	ΕΡΓΑΣΙΟ
20	ΕΡΓΑΣΙΟ
21	ΕΡΓΑΣΙΟ
22	ΕΡΓΑΣΙΟ
23	ΕΡΓΑΣΙΟ
24	ΕΡΓΑΣΙΟ
25	ΕΡΓΑΣΙΟ
26	ΕΡΓΑΣΙΟ
27	ΕΡΓΑΣΙΟ
28	ΕΡΓΑΣΙΟ
29	ΕΡΓΑΣΙΟ
30	ΕΡΓΑΣΙΟ
31	ΕΡΓΑΣΙΟ
32	ΕΡΓΑΣΙΟ
33	ΕΡΓΑΣΙΟ
34	ΕΡΓΑΣΙΟ
35	ΕΡΓΑΣΙΟ
36	ΕΡΓΑΣΙΟ
37	ΕΡΓΑΣΙΟ
38	ΕΡΓΑΣΙΟ
39	ΕΡΓΑΣΙΟ
40	ΕΡΓΑΣΙΟ
41	ΕΡΓΑΣΙΟ
42	ΕΡΓΑΣΙΟ
43	ΕΡΓΑΣΙΟ
44	ΕΡΓΑΣΙΟ
45	ΕΡΓΑΣΙΟ
46	ΕΡΓΑΣΙΟ
47	ΕΡΓΑΣΙΟ
48	ΕΡΓΑΣΙΟ
49	ΕΡΓΑΣΙΟ
50	ΕΡΓΑΣΙΟ
51	ΕΡΓΑΣΙΟ
52	ΕΡΓΑΣΙΟ
53	ΕΡΓΑΣΙΟ
54	ΕΡΓΑΣΙΟ
55	ΕΡΓΑΣΙΟ
56	ΕΡΓΑΣΙΟ
57	ΕΡΓΑΣΙΟ
58	ΕΡΓΑΣΙΟ
59	ΕΡΓΑΣΙΟ
60	ΕΡΓΑΣΙΟ
61	ΕΡΓΑΣΙΟ
62	ΕΡΓΑΣΙΟ
63	ΕΡΓΑΣΙΟ
64	ΕΡΓΑΣΙΟ
65	ΕΡΓΑΣΙΟ
66	ΕΡΓΑΣΙΟ
67	ΕΡΓΑΣΙΟ
68	ΕΡΓΑΣΙΟ
69	ΕΡΓΑΣΙΟ
70	ΕΡΓΑΣΙΟ
71	ΕΡΓΑΣΙΟ
72	ΕΡΓΑΣΙΟ
73	ΕΡΓΑΣΙΟ
74	ΕΡΓΑΣΙΟ
75	ΕΡΓΑΣΙΟ
76	ΕΡΓΑΣΙΟ
77	ΕΡΓΑΣΙΟ
78	ΕΡΓΑΣΙΟ
79	ΕΡΓΑΣΙΟ
80	ΕΡΓΑΣΙΟ
81	ΕΡΓΑΣΙΟ
82	ΕΡΓΑΣΙΟ
83	ΕΡΓΑΣΙΟ
84	ΕΡΓΑΣΙΟ
85	ΕΡΓΑΣΙΟ
86	ΕΡΓΑΣΙΟ
87	ΕΡΓΑΣΙΟ
88	ΕΡΓΑΣΙΟ
89	ΕΡΓΑΣΙΟ
90	ΕΡΓΑΣΙΟ
91	ΕΡΓΑΣΙΟ
92	ΕΡΓΑΣΙΟ
93	ΕΡΓΑΣΙΟ
94	ΕΡΓΑΣΙΟ
95	ΕΡΓΑΣΙΟ
96	ΕΡΓΑΣΙΟ
97	ΕΡΓΑΣΙΟ
98	ΕΡΓΑΣΙΟ
99	ΕΡΓΑΣΙΟ
100	ΕΡΓΑΣΙΟ

ΕΛΛΗΝΙΚΗ ΔΗΜΟΚΡΑΤΙΑ
ΥΠΟΥΡΓΕΙΟ ΠΑΙΔΕΙΑΣ, ΕΡΕΥΝΑΣ ΚΑΙ ΘΡΗΣΚΕΥΜΑΤΩΝ
ΙΝΣΤΙΤΟΥΤΟ ΤΕΧΝΟΛΟΓΙΑΣ ΥΠΟΛΟΓΙΣΤΩΝ ΚΑΙ ΕΚΔΟΣΕΩΝ ΔΙΑΔΙΚΤΥΟΥ
ΙΤΕΠ
ΛΟΓΟΤΥΠΟΣ ΚΑΙ ΕΚΔΟΣΗ
ΕΡΕΥΝΑ ΚΑΙ ΤΕΧΝΟΛΟΓΙΑ
ΕΚΔΟΣΗ
Α.Μ. ΤΕΕ 45438

ΜΑΝΩΛΗΣ ΒΑΣΣΑΜΗΣ
ΔΙΕΥΘΥΝΤΗΣ
ΔΙΕΥΘΥΝΣΗ ΠΕΡΙΟΥΣΙΑΣ ΕΤΑΔ
ΑΡΧΙΤΕΚΤΟΝΙΚΗΣ & ΤΟΠΟΓΡΑΦΙΚΗΣ ΜΕΛΕΤΗΣ ΕΜΘ
Α.Μ. ΤΕΕ 45438

ΠΑΡΑΡΤΗΜΑ 133-IV



**Άρθρο τρίτο
Έναρξη ισχύος**

Η ισχύς του νόμου αυτού αρχίζει από τη δημοσίευσή του στην Εφημερίδα της Κυβερνήσεως, εκτός αν ορίζεται διαφορετικά στις επί μέρους διατάξεις του.

Παραγγέλλομε τη δημοσίευση του παρόντος στην Εφημερίδα της Κυβερνήσεως και την εκτέλεσή του ως νόμου του Κράτους.

Αθήνα, 9 Νοεμβρίου 2012

Ο ΠΡΟΕΔΡΟΣ ΤΗΣ ΔΗΜΟΚΡΑΤΙΑΣ
ΚΑΡΟΛΟΣ ΓΡ. ΠΑΠΟΥΛΙΑΣ

ΟΙ ΥΠΟΥΡΓΟΙ

ΕΞΩΤΕΡΙΚΩΝ

ΔΗΜΗΤΡΙΟΣ ΑΒΡΑΜΟΠΟΥΛΟΣ

ΕΣΩΤΕΡΙΚΩΝ

ΕΥΡΙΠΙΔΗΣ ΣΤΥΛΙΑΝΙΔΗΣ

ΠΑΙΔΕΙΑΣ ΚΑΙ ΘΡΗΣΚΕΥΜΑΤΩΝ,
ΠΟΛΙΤΙΣΜΟΥ ΚΑΙ ΑΘΛΗΤΙΣΜΟΥ

ΚΩΝΣΤΑΝΤΙΝΟΣ ΑΡΒΑΝΙΤΟΠΟΥΛΟΣ

ΥΓΕΙΑΣ

ΑΝΔΡΕΑΣ ΛΥΚΟΥΡΕΤΖΟΣ

ΔΗΜΟΣΙΑΣ ΤΑΞΗΣ
ΚΑΙ ΠΡΟΣΤΑΣΙΑΣ ΤΟΥ ΠΟΛΙΤΗ

ΝΙΚΟΛΑΟΣ-ΓΕΩΡΓΙΟΣ ΔΕΝΔΙΑΣ

ΜΑΚΕΔΟΝΙΑΣ ΚΑΙ ΘΡΑΚΗΣ

ΘΕΟΔΩΡΟΣ ΚΑΡΑΟΓΛΟΥ

ΟΙΚΟΝΟΜΙΚΩΝ

ΙΩΑΝΝΗΣ ΣΤΟΥΡΝΑΡΑΣ

ΔΙΟΙΚΗΤΙΚΗΣ ΜΕΤΑΡΡΥΘΜΙΣΗΣ
ΚΑΙ ΗΛΕΚΤΡΟΝΙΚΗΣ ΔΙΑΚΥΒΕΡΝΗΣΗΣ

ΑΝΤΩΝΙΟΣ ΜΑΝΙΤΑΚΗΣ

ΠΕΡΙΒΑΛΛΟΝΤΟΣ, ΕΝΕΡΓΕΙΑΣ
ΚΑΙ ΚΛΙΜΑΤΙΚΗΣ ΑΛΛΑΓΗΣ

ΕΥΑΓΓΕΛΟΣ ΛΙΒΙΕΡΑΤΟΣ

ΑΓΡΟΤΙΚΗΣ ΑΝΑΠΤΥΞΗΣ
ΚΑΙ ΤΡΟΦΙΜΩΝ

ΑΘΑΝΑΣΙΟΣ ΤΣΑΥΤΑΡΗΣ

ΤΟΥΡΙΣΜΟΥ κ.α.α.

ΙΩΑΝΝΗΣ ΣΤΟΥΡΝΑΡΑΣ

ΕΠΙΚΡΑΤΕΙΑΣ

ΔΗΜΗΤΡΙΟΣ ΣΤΑΜΑΤΗΣ

ΕΘΝΙΚΗΣ ΑΜΥΝΑΣ

ΠΑΝΟΣ ΠΑΝΑΓΙΩΤΟΠΟΥΛΟΣ

ΑΝΑΠΤΥΞΗΣ, ΑΝΤΑΓΩΝΙΣΤΙΚΟΤΗΤΑΣ,
ΥΠΟΔΟΜΩΝ, ΜΕΤΑΦΟΡΩΝ ΚΑΙ ΔΙΚΤΥΩΝ

ΚΩΝΣΤΑΝΤΙΝΟΣ ΧΑΤΖΗΔΑΚΗΣ

ΕΡΓΑΣΙΑΣ, ΚΟΙΝΩΝΙΚΗΣ ΑΣΦΑΛΙΣΗΣ
ΚΑΙ ΠΡΟΝΟΙΑΣ

ΙΩΑΝΝΗΣ ΒΡΟΥΤΣΗΣ

ΔΙΚΑΙΟΣΥΝΗΣ, ΔΙΑΦΑΝΕΙΑΣ
ΚΑΙ ΑΝΘΡΩΠΙΝΩΝ ΔΙΚΑΙΩΜΑΤΩΝ

ΑΝΤΩΝΙΟΣ ΡΟΥΠΑΚΙΩΤΗΣ

ΝΑΥΤΙΛΙΑΣ ΚΑΙ ΑΙΓΑΙΟΥ

ΚΩΝΣΤΑΝΤΙΝΟΣ ΜΟΥΣΟΥΡΟΥΛΗΣ

Θεωρήθηκε και τέθηκε η Μεγάλη Σφραγίδα του Κράτους.

Αθήνα, 9 Νοεμβρίου 2012

Ο ΕΠΙ ΤΗΣ ΔΙΚΑΙΟΣΥΝΗΣ ΥΠΟΥΡΓΟΣ
ΑΝΤΩΝΙΟΣ ΡΟΥΠΑΚΙΩΤΗΣ

ΕΘΝΙΚΟ ΤΥΠΟΓΡΑΦΕΙΟ
ΕΦΗΜΕΡΙΣ ΤΗΣ ΚΥΒΕΡΝΗΣΕΩΣ

ΤΙΜΗ ΠΩΛΗΣΗΣ ΦΥΛΛΩΝ ΤΗΣ ΕΦΗΜΕΡΙΔΑΣ ΤΗΣ ΚΥΒΕΡΝΗΣΕΩΣ

Σε έντυπη μορφή:

- Για τα Φ.Ε.Κ. από 1 έως 15 σελίδες σε 1 € προσυμφωνήση κατά 0,20 € για κάθε επιπλέον εκτακτόλο ή μέρος αυτού.
- Για τα φωτοαντίγραφα Φ.Ε.Κ. σε 0,15 € ανά σελίδα.

Σε μορφή DVD/CD:

Τεύχος	Ετήσια έκδοση	Τριμηνιαία έκδοση	Μηνιαία έκδοση	Τεύχος	Ετήσια έκδοση	Τριμηνιαία έκδοση	Μηνιαία έκδοση
Α'	150 €	40 €	15 €	Α.Α.Π.	110 €	30 €	-
Β'	300 €	80 €	30 €	Ε.Β.Ι.	100 €	-	-
Γ'	50 €	-	-	Α.Ε.Α.	5 €	-	-
Υ.Ο.Δ.Α.	50 €	-	-	Α.Α.Υ.	200 €	-	20 €
Δ'	110 €	30 €	-	Α.Ε.Ε.Π.Ε.	-	-	100 €

- Η τιμή πώλησης μεμονωμένων Φ.Ε.Κ. σε μορφή cd-rom από εκείνα που διατίθενται σε ψηφιακή μορφή και μέχρι 100 σελίδες, σε 5 € προσυμφωνήση κατά 1 € ανά 50 σελίδες.

ΕΤΗΣΙΕΣ ΣΥΝΔΡΟΜΕΣ Φ.Ε.Κ.

Τεύχος	Έντυπη μορφή	Τεύχος	Έντυπη μορφή	Τεύχος	Έντυπη μορφή
Α'	225 €	Α'	100 €	Α.Ε.-Ε.Π.Ε.	2250 €
Β'	320 €	Α.Α.Π.	100 €	Α.Α.Υ.	225 €
Γ'	85 €	Ε.Β.Ι.	85 €	Α.Σ.Ε.Π.	70 €
Υ.Ο.Δ.Α.	85 €	Α.Ε.Α.	10 €	Ε.Π.Ε.	-

- Το τεύχος Α.Σ.Ε.Π. (έντυπη μορφή) θα αποστέλλεται σε συνδρομητές ταχυδρομικά, με την επιβάρυνση των 70 €, ποσό το οποίο αφορά τα ταχυδρομικά έξοδα.

■ Η καταβολή γίνεται όλες τις δημόσιες Οικονομικές Υπηρεσίες (Δ.Ο.Υ.). Το πρωτότυπο θα λήξει από (ήδη καταρτισμένο πρωτ. 8067/28.2.2005 Ση. Υπουργείο Επικοινωνίας Ελεγκτικό Συνεδριό) με φροντίδα των ενδιαφερομένων, γράφει να αποστέλλεται ή να αποστέλλεται στο Εθνικό Τυπογραφείο Βλαχαστινίου 34, Τ.Κ. 104 32 Αθήνα.

■ Σημαδεύεται ότι φωτοαντίγραφα διατίθενται, κατά προτεραιότητα, για την εξόφληση της συνδρομής, δεν γίνεται δεκτό και να επιστρέφονται.

■ Οι οργανισμοί τοπικής αυτοδιοίκησης, οι νομικά πρόσωπα δημοσίου δικαίου, οι βίβλη της Ένωσης Επαγγελματιών Ημερησίου Τύπου Αθηνών και Επαρχίας, οι τηλεοπτικοί και ραδιοφωνικοί σταθμοί, η ΕΣΗΕΑ, οι τριτοβάθμιοι συνδικαλιστικοί όργανοι και οι τριτοβάθμιοι επαγγελματικές ενώσεις δικαιούνται έκπτωσης πέντη τοις εκατό (50%) επί της ετήσιας συνδρομής.

■ Το ποσό υπέρ Τ.Α.Π.Ε.Τ. (5% επί του ποσού συνδρομής), αποβάλλεται ολόκληρο (Κ.Α.Ε. 382) και υπολογίζεται πριν την έκπτωση.

■ Στην Ταχυδρομική συνδρομή του τεύχους Α.Σ.Ε.Π. δεν γίνεται έκπτωση.

Πληροφορίες για δημοσιεύματα που καταχωρίζονται στα Φ.Ε.Κ. στο τηλ.: 210 5279000.

φωτοαντίγραφα παλαιών Φ.Ε.Κ.: τηλ.: 210 8220885.

Τα φύλλα όλων των τευχών της Εφημερίδας της Κυβερνήσεως διατίθενται δωρεάν σε ηλεκτρονική μορφή από την ιστοσελίδα του Εθνικού Τυπογραφείου (www.et.gr)

Ηλεκτρονική Διεύθυνση: <http://www.et.gr> - e-mail: et@et.gr

ΟΙ ΥΠΗΡΕΣΙΕΣ ΕΞΥΠΗΡΕΤΗΣΗΣ ΠΩΛΙΤΩΝ ΛΕΙΤΟΥΡΓΟΥΝ ΚΑΘΗΜΕΡΙΝΑ ΑΠΟ 08:00 ΜΕΧΡΙ 12:00



* 0 1 0 0 2 2 2 1 2 1 1 1 2 0 1 2 4 *

ΑΠΟ ΤΟ ΕΘΝΙΚΟ ΤΥΠΟΓΡΑΦΕΙΟ

ΚΑΠΟΔΙΣΤΡΙΟΥ 34 * ΑΘΗΝΑ 104 32 * ΤΗΛ. 210 52 79 000 * FAX 210 52 21 004