

ΠΑΡΑΡΤΗΜΑ Ι
ΠΕΡΙΓΡΑΦΗ ΑΚΙΝΗΤΟΥ

ΠΑΡΑΡΤΗΜΑ Ι
ΠΕΡΙΓΡΑΦΗ ΑΚΙΝΗΤΟΥ

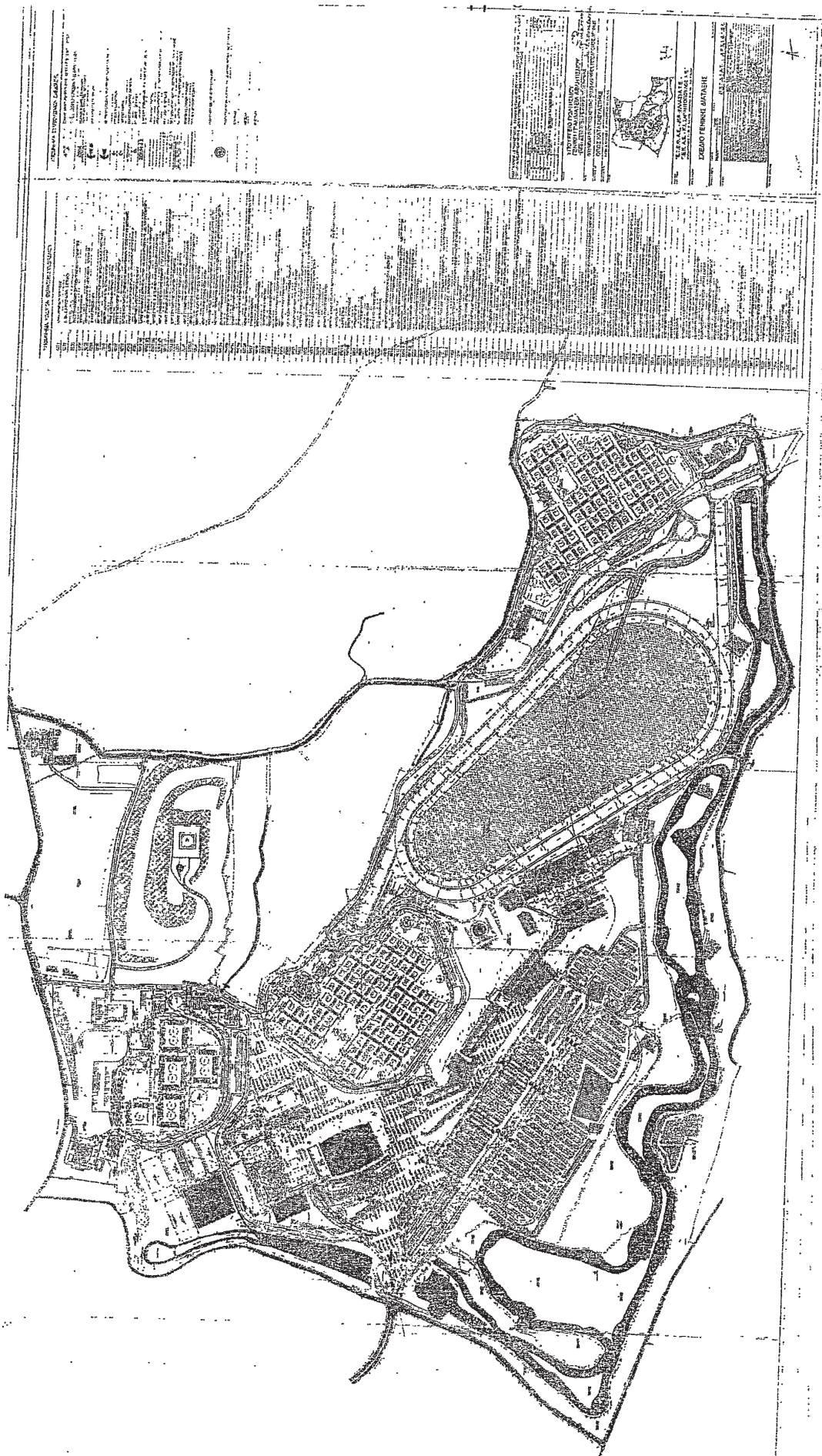
ΜΕΡΟΣ Α'

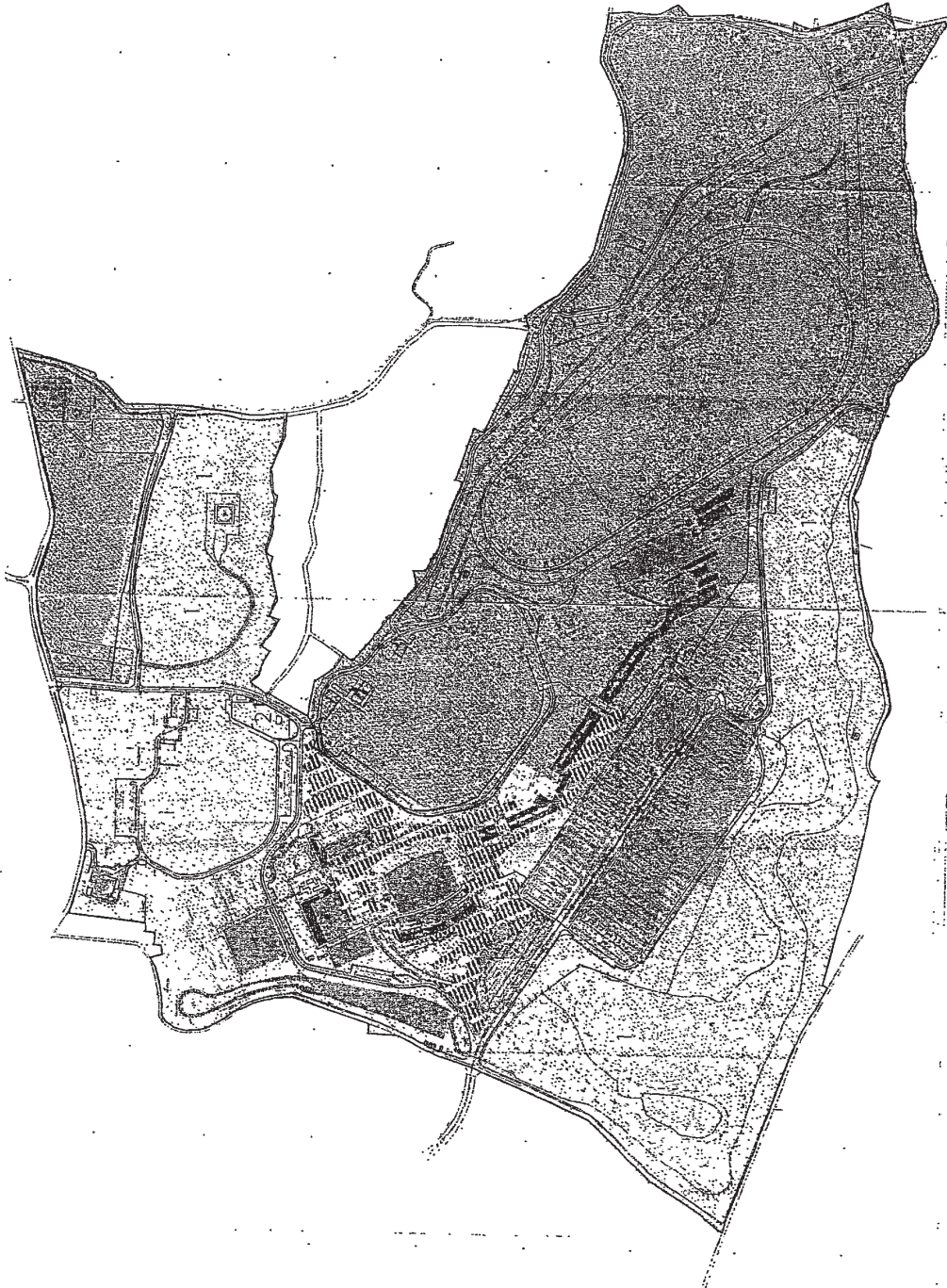
Με την επιφύλαξη του όρου 3.1 της παρούσας σύμβασης μίσθωσης, το Ακίνητο αποτελείται από οικόπεδο κυριότητας της ΟΔΙΕ Α.Ε., στο Δήμο Μαρκόπουλου Αττικής, του οποίου η επιφάνεια του οποίου είναι 1.097.715 τ.μ., μαζί με τις εγκαταστάσεις και τα ανοικτά τμήματα, σύμφωνα με τα τοπογραφικά σχέδια ημερομηνίας Μαΐου 2004, τα οποία επισυνάπτονται στο παρόν ως Μέρος Β' και Μέρος Γ' του Παραρτήματος Ι, συμπεριλαμβανομένων των ακόλουθων:

Περιγραφή	Αριθμός αναφοράς στο τοπογραφικό σχέδιο	Επιφάνεια
Κτίρια		
Grant Stand Building	0909	27.543 m ²
Platforms (2) [εξέδρες]		6.673,89 m ²
Surrounding buildings		8.555,85 m ²
Horse stables (east)	1001	19.573,80 m ²
Horse stables (central)	1001	20.870,40 m ²
Biological waste-water system (building)	1217.1	529,90 m ²
Biological waste-water system (deposits)	1217.1	2.254,50 m ²
Guard posts [φυλάκια]	Φ	43,75 m ²
Pre-constructed buildings		503,37 m ²
Κύρια ανοικτά τμήματα		
Horse-race track (with all internal areas)	0901A 0901B	
Paddock	0904	
Horse stables (east)	1001	28.269,00 m ²

Horse stables (central)	1001	30.157,12 m ²
Περιγραφή των Περιβαλλόντων Κτιρίων		
Building for maintenance <i>[κτίριο συντήρησης]</i>	0916	879,90 m ²
Parking area <i>[χώρος στάθμευσης αυτοκινήτων]</i>	0302	638,00 m ²
Free area between parking and service station		104,30 m ²
Service station & Wash <i>[συνεργείο – πλυντήριο]</i>	0916	530,60 m ²
Office for the responsible of sta- bles <i>[υπεύθυνος στάβλων]</i>	1003	250,30 m ²
Medium voltage substation <i>[υποσταθμός μέσης τάσης]</i>	1309	109,20 m ²
Stables <i>[Στάβλοι]</i>	1001	1.558, 70 m ²
Trainers' center <i>[Παρατηρητήριο προπονητών]</i>		54,00 m ²
Medical room <i>[Ιατρείο]</i>	1220	70,90 m ²
Horse saddling (1) <i>[Σελωτήριο κλειστό 1]</i>	0908	154,00 m ²
Horse saddling (2) <i>[Σελωτήριο κλειστό 2]</i>	0908	156,40 m ²
Horse saddling (3) <i>[Σελωτήριο κλειστό 3]</i>	0908	154,00 m ²
Two open-air wash machines 1 <i>[Δύο ανοικτά πλυντήρια 1]</i>	0908	37,50 m ²
Two open-air wash machines 2 <i>[Δύο ανοικτά πλυντήρια 2]</i>	0908	37,50 m ²
Building for horse urine control <i>[Κτίριο ουροληψίας αλόγων]</i>	0917	132,50 m ²
Saddle construction place <i>[Σελοποιός]</i>	1203	153,00 m ²

Farriery <i>[Πεταλωτήριο]</i>	1202	258,00 m ²
Building opposite to the horse saddling	1203	213,50 m ²
Horse stables		633,40 m ²
<i>[Κ.Ε. Ίππων – ΝΠΔΔ]</i>	1002,3	246,00 m ²
Building next to stables, opposite to the medium voltage substation	1003	216,80 m ²
Cash desks [Ταμεία – είσοδο Φιλίππων]		
Building 1		38,60 m ²
Front-side area <i>[εμπρόσθιος χώρος]</i>		57,60 m ²
W.C. (men & women)		44,20 m ²
Building 2		38,60 m ²
Front-side area <i>[εμπρόσθιος χώρος]</i>		57,60 m ²
W.C. (men & women)		44,20 m ²
Warehouse (next to east stables)	1002,4	216,80 m ²
Warehouse (east stables)	1002,1	633,40 m ²
Bar for trainers – jockeys (1200m) <i>[μπαρ προπονητών – αναβατών]</i>		60,10 m ²
Trainers' office		54,30 m ²
Monitoring center 1 <i>[Παρατηρητήριο 1]</i>		6,30 m ²
Monitoring center 2 <i>[Παρατηρητήριο 2]</i>		6,30 m ²
Pumping station <i>[Αντλιοστάσιο – πάρκινγκ]</i>	1307,2	97,20
Substation 2.2. <i>[Υποσταθμός 2.2. πάρκινγκ]</i>	1308(A)	105,00 m ²





PROYECTO DE INGENIERIA CIVIL	
TITULO: DISEÑO DE UN SISTEMA DE AGUAS RESIDUALES	
AUTOR: ING. JUAN PABLO GONZALEZ	
FECHA: 15 DE ABRIL DE 2010	
LUGAR: BOGOTA, COLOMBIA	
1	INTRODUCCION
2	OBJETIVO GENERAL
3	OBJETIVOS ESPECIFICOS
4	JUSTIFICACION
5	ALCANCE
6	DEFINICIONES
7	REVISOR
8	REVISADO
9	REVISADO
10	REVISADO
11	REVISADO
12	REVISADO
13	REVISADO
14	REVISADO
15	REVISADO
16	REVISADO
17	REVISADO
18	REVISADO
19	REVISADO
20	REVISADO
21	REVISADO
22	REVISADO
23	REVISADO
24	REVISADO
25	REVISADO
26	REVISADO
27	REVISADO
28	REVISADO
29	REVISADO
30	REVISADO
31	REVISADO
32	REVISADO
33	REVISADO
34	REVISADO
35	REVISADO
36	REVISADO
37	REVISADO
38	REVISADO
39	REVISADO
40	REVISADO
41	REVISADO
42	REVISADO
43	REVISADO
44	REVISADO
45	REVISADO
46	REVISADO
47	REVISADO
48	REVISADO
49	REVISADO
50	REVISADO
51	REVISADO
52	REVISADO
53	REVISADO
54	REVISADO
55	REVISADO
56	REVISADO
57	REVISADO
58	REVISADO
59	REVISADO
60	REVISADO
61	REVISADO
62	REVISADO
63	REVISADO
64	REVISADO
65	REVISADO
66	REVISADO
67	REVISADO
68	REVISADO
69	REVISADO
70	REVISADO
71	REVISADO
72	REVISADO
73	REVISADO
74	REVISADO
75	REVISADO
76	REVISADO
77	REVISADO
78	REVISADO
79	REVISADO
80	REVISADO